

CS	6	7	7	5
A	1	OF	A	5

R
Rowland



CS 6775
A 2 OF A 5

Sta	Bearing	Distance	Sta	Bearing	Distance
1	S. 75° 45' E.	400 Chs	50	S. 83° 30' E.	1.16 Chs
2	S. 77° 15' E.	4.00	51	S. 25° 00' E.	3.09
3	S. 79° 00' E.	33.25	52	S. 0° 45' E.	1.58
4	S. 5° 45' W.	99.29	53	S. 67° 10' E.	3.52
5	S. 33° 00' E.	4.00	54	S. 15° 00' W.	1.47
6	S. 44° 50' E.	15.00	55	S. 43° 45' W.	6.75
7	S. 35° 00' E.	2.80	56	S. 2° 45' W.	3.09
8	S. 1° 00' E.	11.00	57	S. 18° 55' E.	3.60
9	S. 8° 55' E.	8.60	58	S. 44° 25' E.	3.00
10	S. 3° 30' W.	10.50	59	S. 14° 05' E.	5.51
11	S. 36° 00' W.	4.00	60	S. 15° 30' W.	6.50
12	S. 2° 15' W.	10.05	61	S. 70° 15' W.	3.21
13	S. 12° 45' E.	6.86	62	S. 33° 40' W.	3.20
14	S. 23° 45' W.	11.00	63	S. 26° 20' E.	2.66
15	S. 39° 55' W.	3.00	64	S. 26° 45' E.	3.10
16	S. 11° 30' W.	7.00	65	S. 19° 45' W.	2.64
17	S. 3° 30' W.	3.90	66	S. 9° 30' E.	2.64
18	S. 18° 00' W.	4.77	67	S. 32° 10' E.	3.62
19	S. 2° 00' W.	5.45	68	S. 51° 25' E.	3.22

RANCHO

LA

HABRA

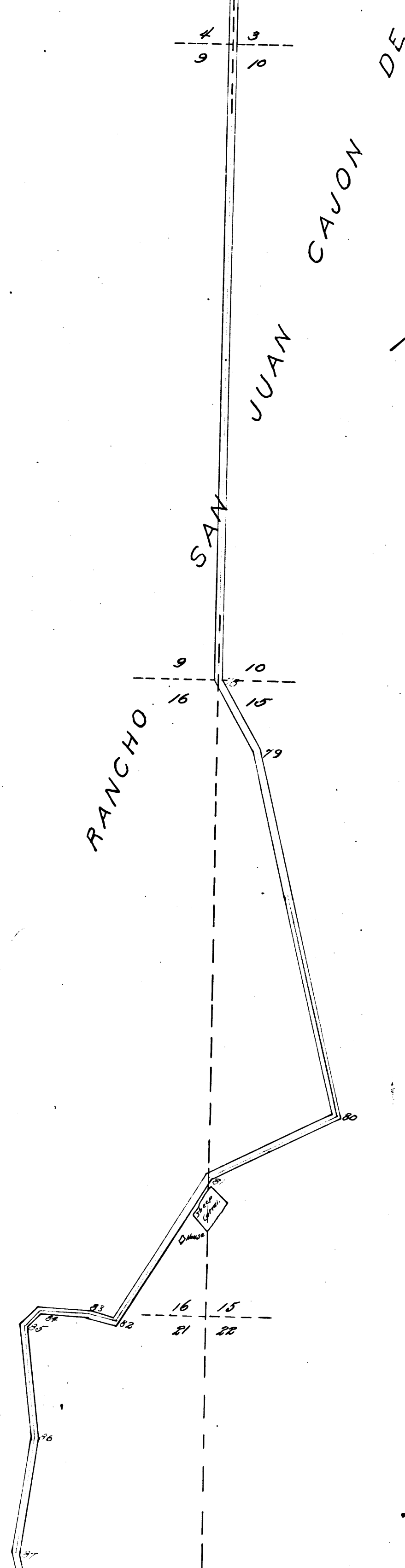
DE SANTA ANA

4 3
9 10

6	S. 44°50' E.	15.00	55	S. 43°45' N.	6.75
7	S. 35°00' E.	2.80	56	S. 2°45' N.	3.09
8	S. 1°00' E.	11.00	57	S. 18°55' E.	3.80
9	S. 8°55' E.	8.60	58	S. 44°25' E.	9.00
10	S. 3°30' N.	10.50	59	S. 14°05' E.	5.51
11	S. 36°00' N.	4.00	60	S. 15°30' N.	6.30
12	S. 2°15' N.	10.05	61	S. 70°15' N.	3.21
13	S. 12°45' E.	8.36	62	S. 33°40' N.	3.20
14	S. 23°45' N.	11.00	63	S. 26°20' E.	2.66
15	S. 39°55' N.	3.00	64	S. 06°45' E.	3.10
16	S. 11°20' N.	7.00	65	S. 19°45' N.	2.60
17	S. 3°30' N.	3.90	66	S. 2°30' E.	2.64
18	S. 18°00' N.	4.17	67	S. 32°10' E.	3.62
19	S. 2°00' N.	5.45	68	S. 31°25' E.	3.22
20	S. 8°00' N.	3.80	69	S. 0°35' E.	3.75
21	S. 43°45' E.	0.63	70	S. 46°00' E.	3.68
22	S. 62°20' E.	2.37	71	S. 4°40' E.	14.00
23	S. 62°25' N.	3.46	72	S. 11°15' E.	5.22
24	South	0.86	73	S. 24°00' E.	23.00
25	S. 13°50' E.	2.10	74	S. 7°15' N.	4.24
26	S. 31°45' N.	1.37	75	S. 20°05' N.	4.59
27	S. 13°30' E.	2.07	76	S. 44°30' N.	4.00
28	S. 31°30' E.	2.20	77	South	140.00
29	S. 11°10' E.	3.96	78	S. 23°40' E.	10.00
30	S. 41°30' N.	2.76	79	S. 13°25' E.	47.00
31	S. 18°30' E.	3.74	80	S. 63°00' N.	17.66
32	S. 1°50' E.	3.58	81	S. 32°40' N.	21.75
33	S. 6°30' N.	2.68	82	N. 74°54' N.	3.30
34	S. 43°30' N.	3.24	83	N. 07°50' N.	6.28
35	S. 58°10' N.	2.67	84	S. 46°20' N.	2.75
36	S. 65°50' E.	2.82	85	S. 7°00' E.	14.00
37	N. 72°50' E.	2.40	86	S. 8°15' N.	15.00
38	S. 78°00' E.	1.39	87	S. 13°40' E.	13.00
39	S. 40°25' E.	1.71	88	S. 11°15' N.	30.00
40	S. 30°00' N.	3.35	89	S. 16°00' E.	2.50
41	S. 37°30' E.	3.17	90	S. 8°30' E.	10.00
42	S. 27°15' E.	1.90	91	S. 40°45' E.	9.00
43	S. 27°30' N.	1.83	92	S. 11°45' E.	17.00
44	S. 50°20' E.	2.39	93	S. 67°05' E.	12.00
45	S. 29°15' E.	2.30	94	S. 25°45' E.	6.95
46	S. 19°40' E.	1.70	95	S. 5°55' E.	5.23
47	S. 19°20' E.	2.53	96	S. 1°55' E.	1.48
48	S. 43°10' N.	2.26	97	South	53.20
49	S. 67°15' E.	3.05	98		



CS	6775
A3	OF A5



Anaheim & Puente County Road.

Surveyed May 1889

By Harry F. Stafford

County Surveyor

Scale 10 chs to 1 inch

County Surveyors Map No 6775

R-4-48 et seq.

60' Road-per survey

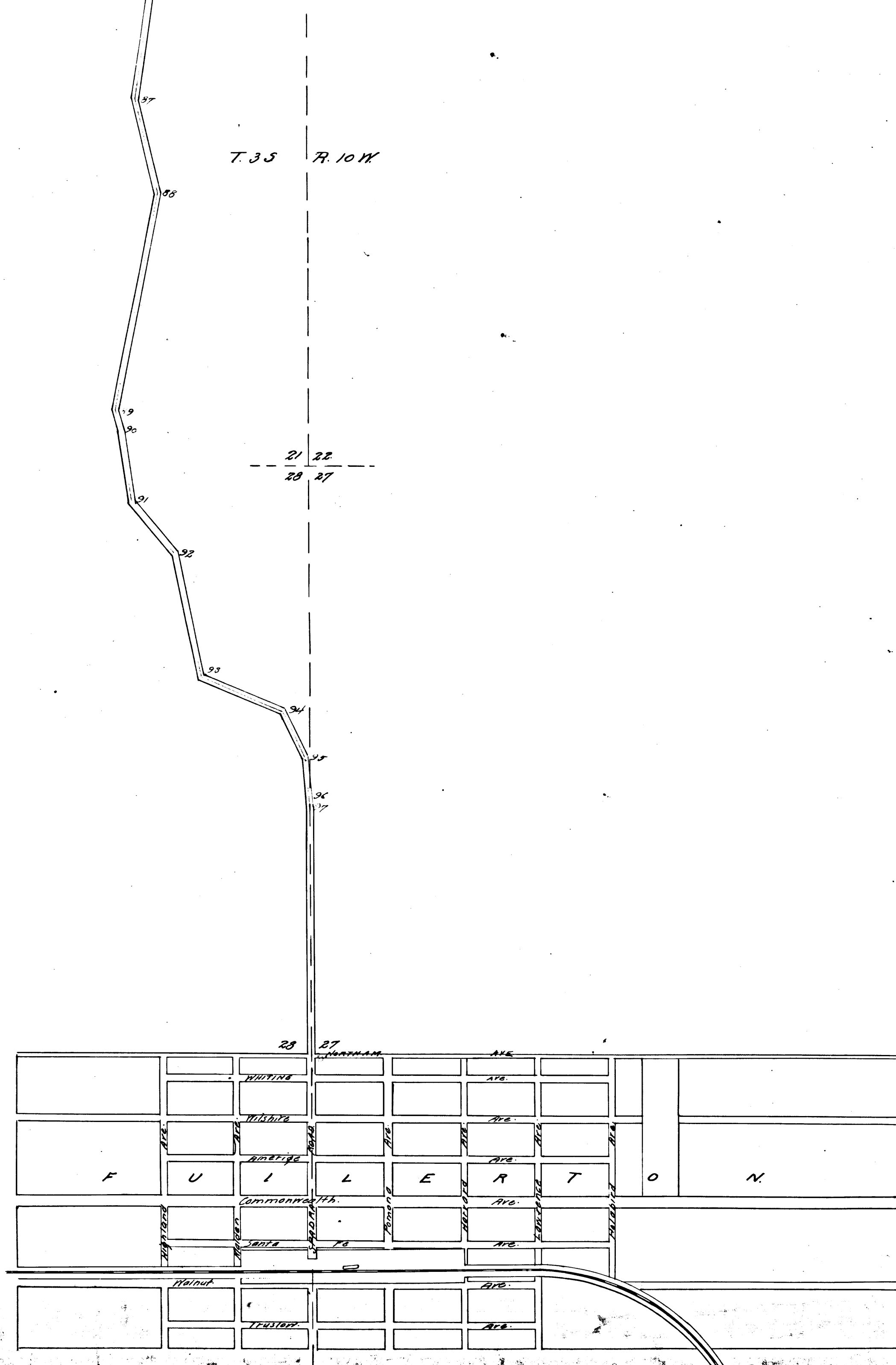
Filed June 5-1889

Road Book 2-17, 18 & 19

I. M. 38

No declaration of this road could be found Aug. 9, 1916.
C. Sur.

CS	6	7	7	5
A	4	OF	A	5



CS	6	7	7	5
A	5	OF	A	5