

Las Supervisoras Kathryn Barger y Sheila Kuehl del Condado de Los Ángeles en colaboración con Republic Services, Inc. les presentan:

DIA GRATUITO PARA DESHACERSE DE DESECHOS DOMÉSTICOS



sábado 17 de abril de 2021
9 a.m. – 1 p.m.



Sunshine Canyon Landfill - 14747 San Fernando Road, Sylmar, CA 91342

Residentes de las comunidades no incorporadas de Sunland, Kagel Canyon, Lopez Canyon, West Chatsworth, West Hills, Oat Mountain/Twin Lakes y Lake Manor pueden dejar hasta una tonelada de basura tales como muebles, electrodomésticos y otros artículos voluminosos en Sunshine Canyon Landfill.

Precauciones Contra el COVID-19



No asista si:

1. Manifiesta síntomas del COVID-19
2. Se le ha pedido ponerse en cuarentena
3. Recientemente viajó internacionalmente



Use una mascarilla, incluso si usted ha sido vacunado.

IMPORTANTE: Los residentes deben traer prueba de residencia (por ejemplo, licencia de conducir). Por favor cubra su carga para evitar basura. Desechos comerciales, llantas o desechos tóxicos del hogar como pintura, productos de limpieza, etc. no serán aceptados.

Para reciclar adecuadamente sus llantas, materiales de construcción y demolición y eliminar desechos domésticos tóxicos, comuníquese con Obras Públicas del Condado de Los Ángeles al **(888)CLEAN-LA** o visite **CleanLA.com** o llame al vertedero de Sunshine Canyon al **(800)926-0607**.

Para reportar el vertido ilegal, llame al **(888)8-DUMPING** o visite **stopillegaldumping.com** o descargue la aplicación **The Works** a su teléfono.

Considere la donación de artículos reutilizables como pintura en exceso, muebles y productos electrónicos.

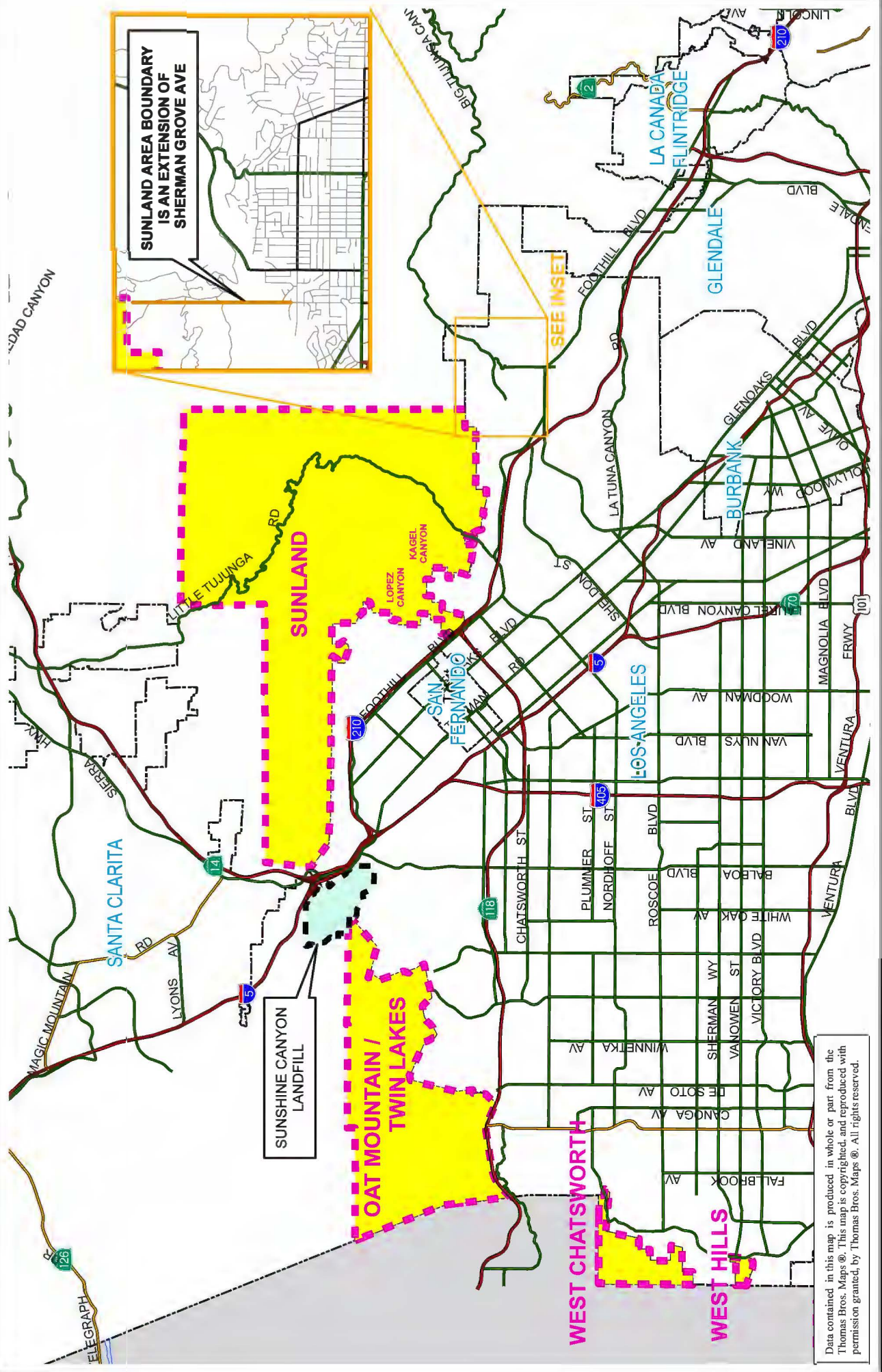
Para recibir notificaciones de eventos de reciclaje, envíe un correo electrónico a **SWIMS@pw.lacounty.gov**





LAS COMUNIDADES NO INCORPORADAS DE SUNLAND / KAGEL CANYON / LOPEZ CANYON / WEST CHATSWORTH / WEST HILLS / OAT MOUNTAIN / TWIN LAKES / LAKE MANOR

MILES



SUNLAND AREA BOUNDARY IS AN EXTENSION OF SHERMAN GROVE AVE

SEE INSET

Data contained in this map is produced in whole or part from the Thomas Bros. Maps®. This map is copyrighted, and reproduced with permission granted, by Thomas Bros. Maps®. All rights reserved.