

La Supervisora **Kathryn Barger** del Condado de Los Ángeles en colaboración con Chiquita Canyon Landfill les presenta:

# DIA GRATUITO PARA DESHACERSE DE DESECHOS DOMÉSTICOS



sábado 5 de diciembre de 2020  
6 a.m.–2 p.m.



Chiquita Canyon Landfill, 29201 Henry Mayo Drive, Castaic, CA 91384

Residentes de las comunidades no incorporadas de Castaic y Val Verde pueden dejar hasta una tonelada de basura tales como muebles, electrodomésticos y artículos voluminosos en Chiquita Canyon Landfill. Contenedores para artículos más pequeños serán colocados en las siguientes ubicaciones (vea mapa atrás):

- **Val Verde:** Esquina suroeste de San Martinez Road y Parker Avenue
- **Castaic:** La División De Mantenimiento Vial de Obras Públicas del Condado de Los Ángeles  
RMD 526, 27624 Parker Road, Castaic, CA 91384

## Precauciones Contra el COVID-19



No asista si:

1. Manifiesta síntomas del COVID-19
2. Se le ha pedido ponerse en cuarentena
3. Recientemente viajó internacionalmente



Use una mascarilla

**IMPORTANTE:** Los residentes deben traer prueba de residencia (por ejemplo, licencia de conducir). Por favor cubra su carga para evitar basura. Desechos comerciales, llantas o desechos tóxicos del hogar como pintura, productos de limpieza, etc. no serán aceptados.

Para reciclar adecuadamente sus llantas, materiales de construcción y demolición y eliminar desechos domésticos tóxicos, comuníquese con Obras Públicas del Condado de Los Ángeles al (888)CLEAN-LA o visite [CleanLA.com](http://CleanLA.com).

Para reportar el vertido ilegal, llame al (888) 8-DUMPING o visite [stopillegaldumping.com](http://stopillegaldumping.com) o descargue la aplicación **The Works** a su teléfono.

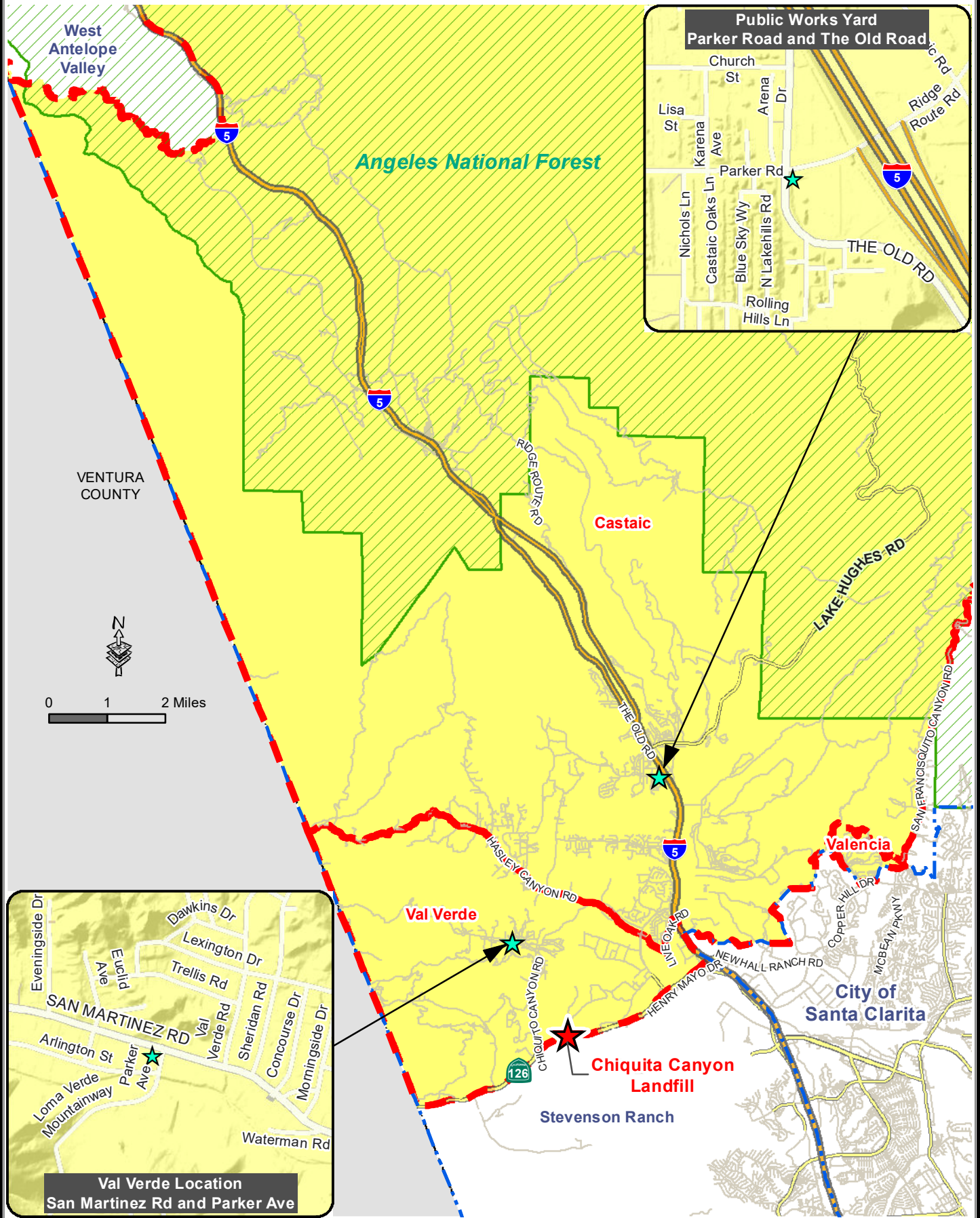
Done o intercambie artículos reutilizables como pintura en exceso, muebles y productos electrónicos en [LACoMax.com](http://LACoMax.com).

Para recibir notificaciones de eventos de reciclaje, envíe un correo electrónico a [SWIMS@pw.lacounty.gov](mailto:SWIMS@pw.lacounty.gov).





# LAS COMUNIDADES NO INCORPORADAS DE CASTAIC / VAL VERDE / VALENCIA



REF: \\Pw\slong6-smb\GIS\_Services\MPM\GIS\projects\epc\LA\_Cities\_Unincorp\_Comm\unincorp\_Castaic\_ValVerde\_8x11\_rev1.mxd DATE: Aug 11, 2020