

~~POMONA~~ HILLS
~~AND~~ COVINA
 Through Lands of
 LOUIS PHILLIPS-GO-SHOUSE and MCCARTHY CO.

Surveyed in June and August 1895

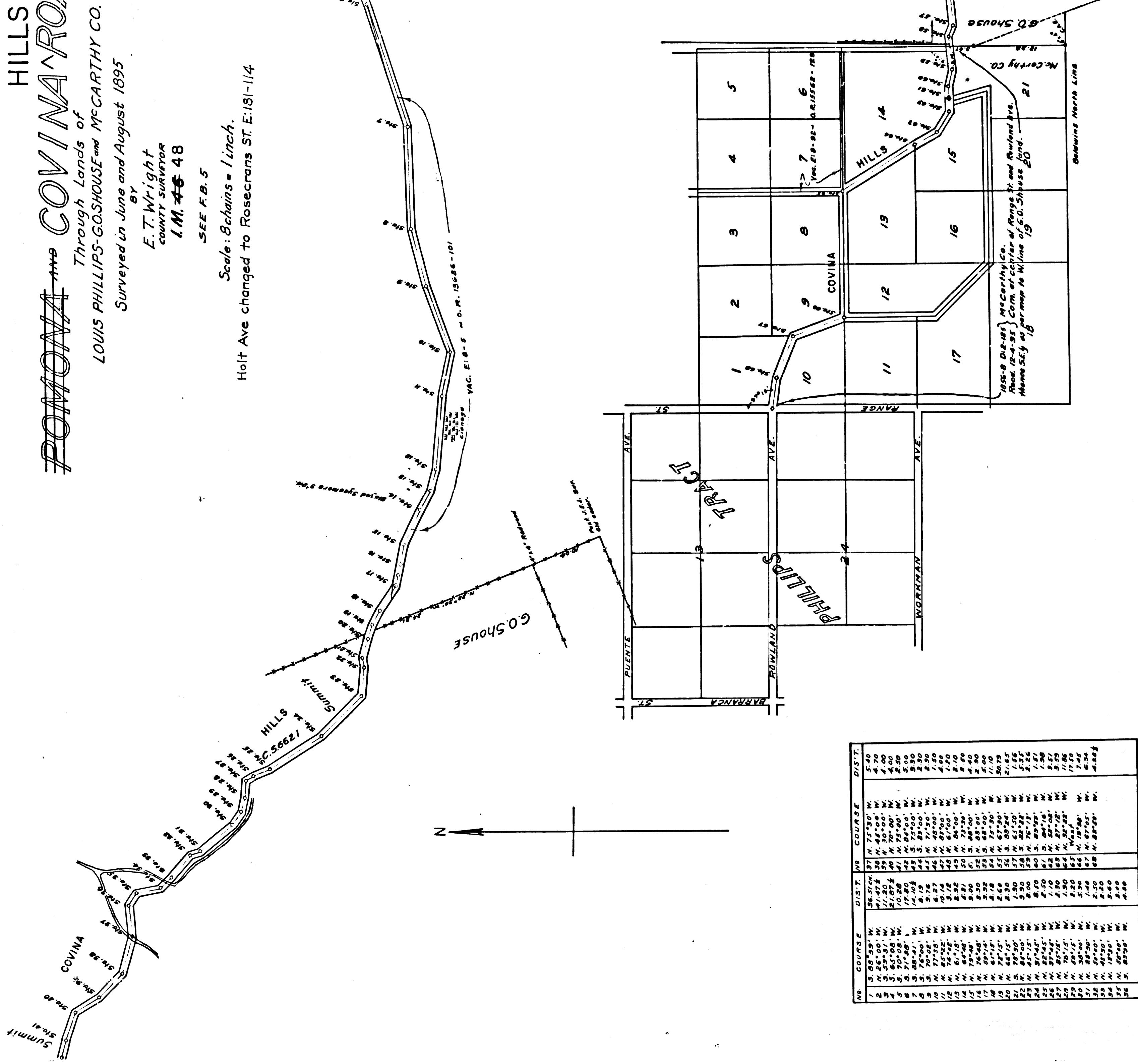
By
 E. T. Wright
 COUNTY SURVEYOR

I. M. 48 48

SEE F. B. 5

Scale: Chains = 1 inch.

Holt Ave changed to Rosecrans ST. E. 181-114



NO	COURSE	DIST.	BEARING	NO	COURSE	DIST.
1	S. 88° 50' W.	56.510		57	N. 75° 30' W.	5.40
2	N. 26° 00' W.	41.474		58	N. 45° 00' W.	4.70
3	S. 59° 30' W.	11.500		59	N. 30° 00' W.	4.00
4	S. 60° 00' W.	10.000		60	N. 75° 00' W.	2.50
5	S. 71° 20' W.	17.500		61	N. 84° 00' W.	5.00
6	S. 88° 41' W.	14.100		62	S. 75° 00' W.	9.30
7	S. 76° 00' W.	9.100		63	S. 89° 00' W.	2.30
8	S. 70° 00' W.	9.100		64	N. 75° 00' W.	1.50
9	S. 70° 00' W.	9.100		65	N. 75° 00' W.	1.50
10	N. 85° 22' W.	10.140		66	N. 83° 00' W.	1.90
11	N. 74° 42' W.	9.120		67	N. 83° 00' W.	2.10
12	N. 61° 18' W.	2.820		68	N. 84° 00' W.	2.10
13	N. 64° 48' W.	2.820		69	N. 88° 00' W.	4.40
14	N. 64° 48' W.	2.820		70	N. 88° 00' W.	2.90
15	N. 59° 18' W.	3.300		71	N. 88° 00' W.	5.00
16	N. 61° 18' W.	2.820		72	N. 88° 00' W.	11.10
17	N. 74° 48' W.	2.820		73	N. 88° 00' W.	30.70
18	N. 61° 18' W.	2.820		74	N. 88° 00' W.	11.10
19	N. 74° 48' W.	2.820		75	N. 88° 00' W.	11.10
20	N. 84° 48' W.	2.820		76	N. 88° 00' W.	11.10
21	N. 84° 48' W.	2.820		77	N. 88° 00' W.	11.10
22	N. 84° 48' W.	2.820		78	N. 88° 00' W.	11.10
23	N. 84° 48' W.	2.820		79	N. 88° 00' W.	11.10
24	N. 84° 48' W.	2.820		80	N. 88° 00' W.	11.10
25	N. 84° 48' W.	2.820		81	N. 88° 00' W.	11.10
26	N. 84° 48' W.	2.820		82	N. 88° 00' W.	11.10
27	N. 84° 48' W.	2.820		83	N. 88° 00' W.	11.10
28	N. 84° 48' W.	2.820		84	N. 88° 00' W.	11.10
29	N. 84° 48' W.	2.820		85	N. 88° 00' W.	11.10
30	N. 84° 48' W.	2.820		86	N. 88° 00' W.	11.10
31	N. 84° 48' W.	2.820		87	N. 88° 00' W.	11.10
32	N. 84° 48' W.	2.820		88	N. 88° 00' W.	11.10
33	N. 84° 48' W.	2.820		89	N. 88° 00' W.	11.10
34	N. 84° 48' W.	2.820		90	N. 88° 00' W.	11.10
35	N. 84° 48' W.	2.820		91	N. 88° 00' W.	11.10
36	N. 84° 48' W.	2.820		92	N. 88° 00' W.	11.10

CS 6610
 A 1 OF 1 A 2

HILLS COVINA ROAD

ugh Lands of
O.SHOUSE and McCARTHY CO.

June and August 1895

BY

T. Wright

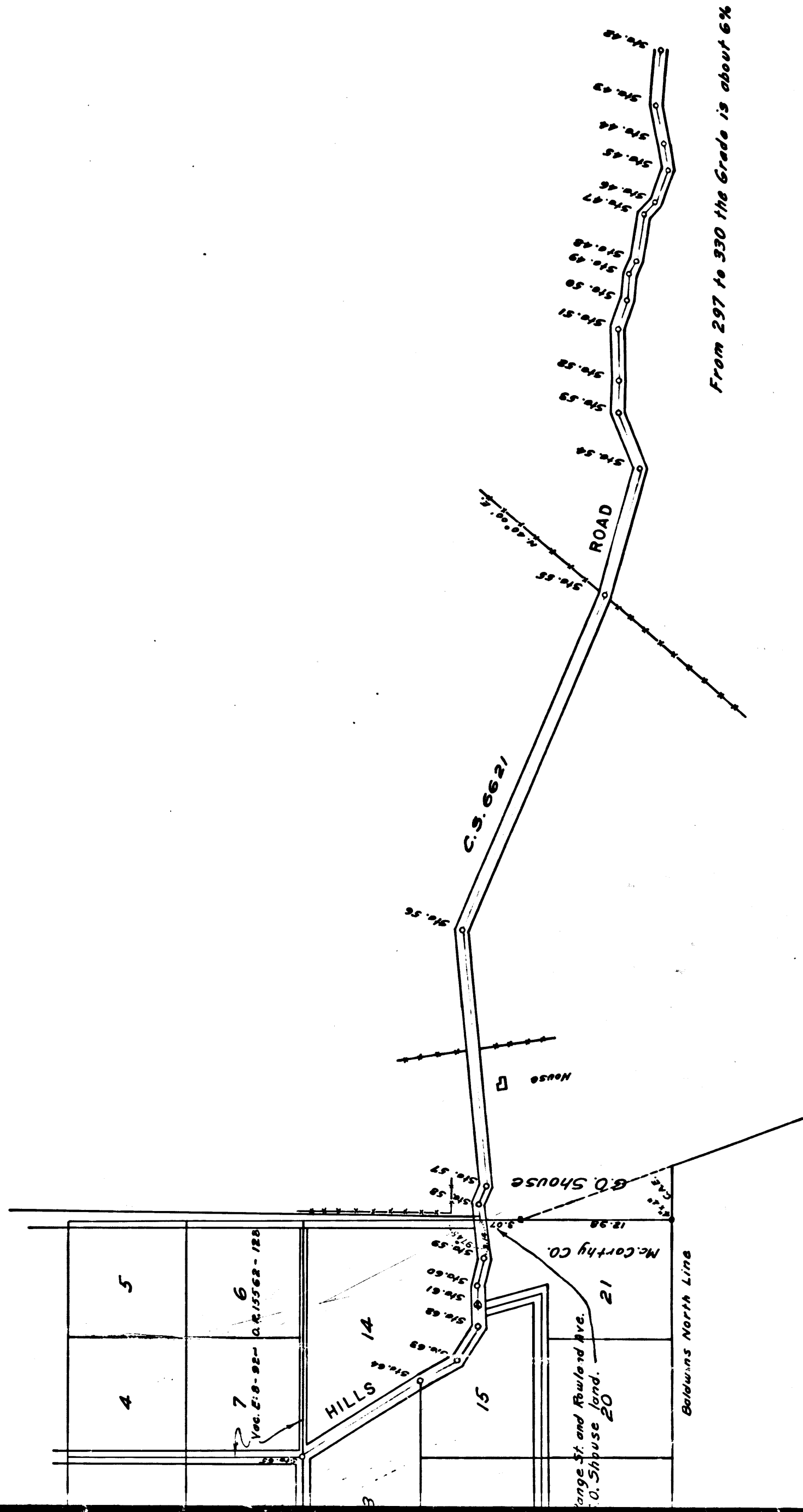
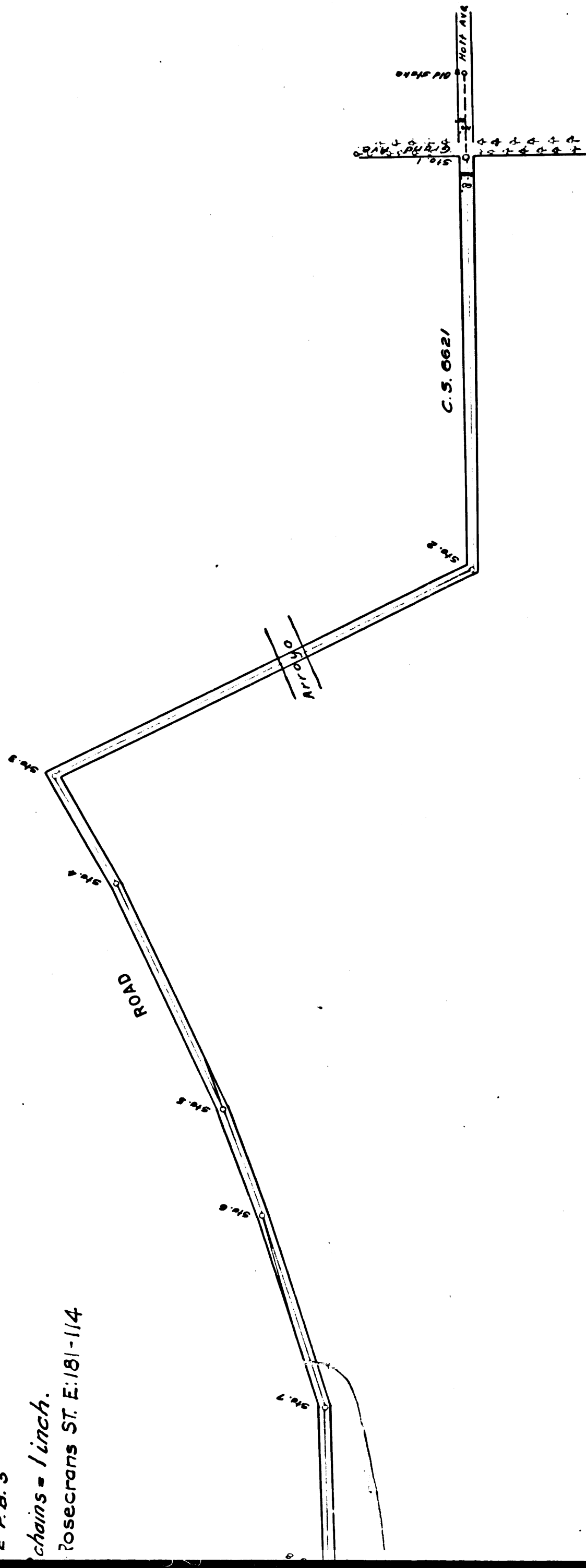
UNITY SURVEYOR

N. 48 48

E. F. B. 5

chains = linch.

osecrans ST. E. 181-114



CS 66110
A 2 OF A 2