

- Ross Subdivision*  
 Lot 1 owned by D.R. Branstetter
- 2 • • • • •
  - 19 • • • • •
  - 20 • • • • •
  - 24 • • • • •
  - 25 • • • • •
  - 37 • • • • •
  - 38 • • • • •
  - 39 • • • • •
  - 40 • • • • •
  - 41 • • • • •
  - 42 • • • • •
  - 43 • • • • •
  - 44 • • • • •
  - 45 • • • • •
  - 46 • • • • •
  - 47 • • • • •
  - 48 • • • • •
  - 49 • • • • •
  - 50 • • • • •
  - 51 • • • • •
  - 52 • • • • •
  - 53 • • • • •
  - 54 • • • • •
  - 55 • • • • •
  - 56 • • • • •
  - 57 • • • • •
  - 58 • • • • •
  - 59 • • • • •
  - 60 • • • • •
  - 61 • • • • •
  - 62 • • • • •
  - 63 • • • • •
  - 64 • • • • •
  - 65 • • • • •
  - 66 • • • • •
  - 67 • • • • •
  - 68 • • • • •
  - 69 • • • • •
  - 70 • • • • •
  - 71 • • • • •
  - 72 • • • • •
  - 73 • • • • •
  - 74 • • • • •
  - 75 • • • • •
  - 76 • • • • •
  - 77 • • • • •
  - 78 • • • • •
  - 79 • • • • •
  - 80 • • • • •
  - 81 • • • • •
  - 82 • • • • •
  - 83 • • • • •
  - 84 • • • • •
  - 85 • • • • •
  - 86 • • • • •
  - 87 • • • • •
  - 88 • • • • •
  - 89 • • • • •
  - 90 • • • • •
  - 91 • • • • •
  - 92 • • • • •
  - 93 • • • • •
  - 94 • • • • •
  - 95 • • • • •
  - 96 • • • • •
  - 97 • • • • •
  - 98 • • • • •
  - 99 • • • • •
  - 100 • • • • •

- Subdivision of N 1/2 NW 1/4 Sec 32*

- Lot 9 owned by Dan Freeman
- 12 • • • • •
  - 11 • • • • •
  - 10 • • • • •
  - 9 • • • • •
  - 8 • • • • •
  - 7 • • • • •
  - 6 • • • • •
  - 5 • • • • •
  - 4 • • • • •
  - 3 • • • • •
  - 2 • • • • •
  - 1 • • • • •

- Subdivision of S 1/2 NW 1/4 Sec 32*

- Lot 8 owned by U. Dohney
- 11 • • • • •
  - 10 • • • • •
  - 9 • • • • •
  - 8 • • • • •
  - 7 • • • • •
  - 6 • • • • •
  - 5 • • • • •
  - 4 • • • • •
  - 3 • • • • •
  - 2 • • • • •
  - 1 • • • • •

- Subdivision of N 1/2 SW 1/4 Sec 32*

- Lot 8 owned by Dan Freeman
- 11 • • • • •
  - 10 • • • • •
  - 9 • • • • •
  - 8 • • • • •
  - 7 • • • • •
  - 6 • • • • •
  - 5 • • • • •
  - 4 • • • • •
  - 3 • • • • •
  - 2 • • • • •
  - 1 • • • • •

Dan Freeman

Dan Freeman

Southern California Railroad  
 SEE F.M. 16443

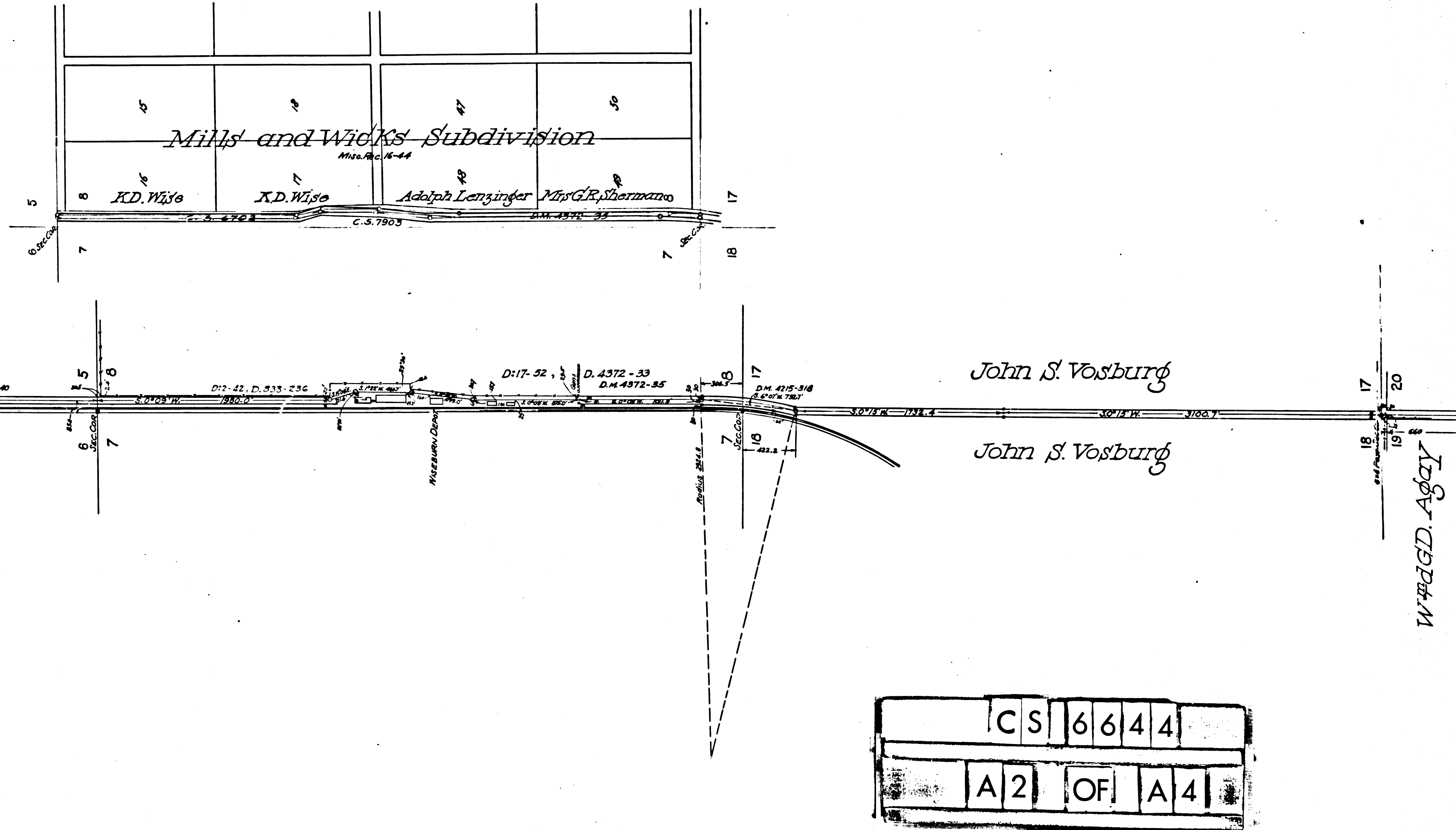
31  
 616  
 T2SR14W  
 T3SR14W

CS 6644  
 A1 OF A4

*Supplementary Map*

Road with Green Center and Black Side lines located by Nicholson in April 1897  
Road 60' wide

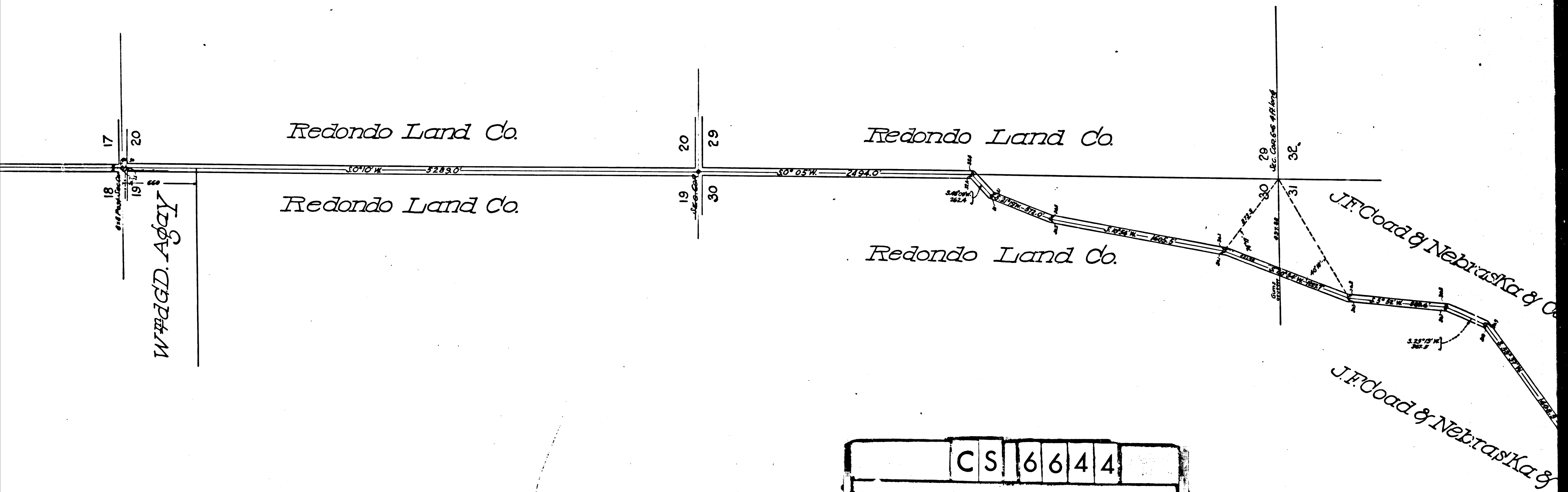
Road with Red Center and Blue Side lines, located by Stafford in May 1896, accepted by Board and Decided by owners 6833 73236  
Road 50' wide  
Road papers 527  
D:2-42



CS 6644  
A 2 OF A 4

AVIATI

AVIA  
~~OLD T~~  
from  
as



	C	S	6	6	4	4
	A	3	OF	A	4	

AVIATION BLVD.  
~~OLD TRAVELLED ROAD~~

from Inglewood to Redondo

as located under instructions of the

Hon. Board of Supervisors

In April, 1897

by E.T. Wright, Co. Sur.

W. B. Nicholson, Dep.

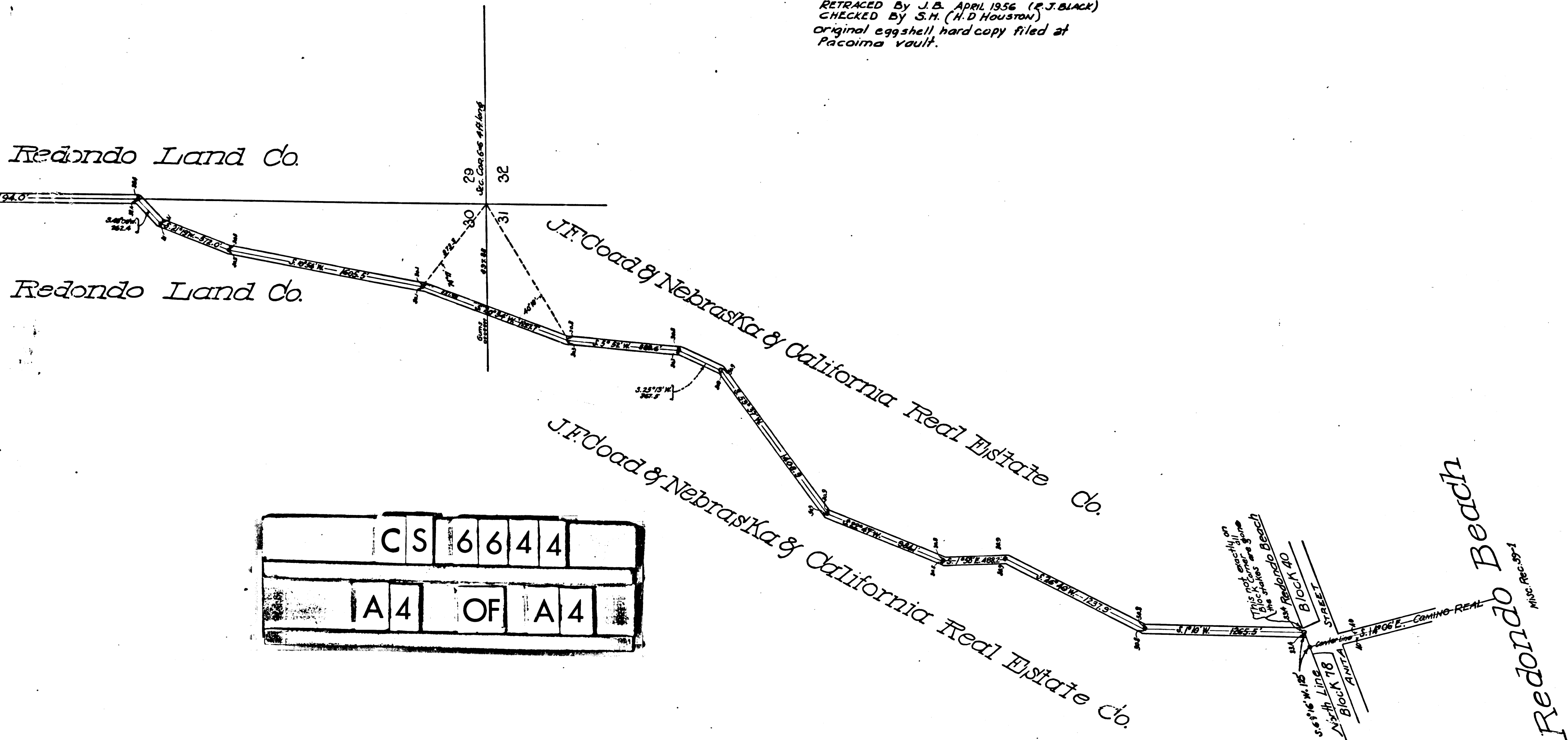
Scale 1 in to 500 ft.

F.B. 13-33

L.M. 25824

C. S. 6644

RETRACED By J. B. APRIL 1956 (P. J. BLACK)  
 CHECKED BY S. H. (H. D. HOUSTON)  
 original eggshell hard copy filed at  
 Pacoima vault.



Redondo Land Co.

Redondo Land Co.

J.F. Coard & Nebraska & California Real Estate Co.

J.F. Coard & Nebraska & California Real Estate Co.

Redondo Beach

C	S	6	6	4	4
A	4	OF	A	4	

This not exactly on  
 Block 78 and 79  
 in the Redondo Beach

Block 78  
 ANITA  
 Block 79  
 ANITA

Misc. Rec. 59-1