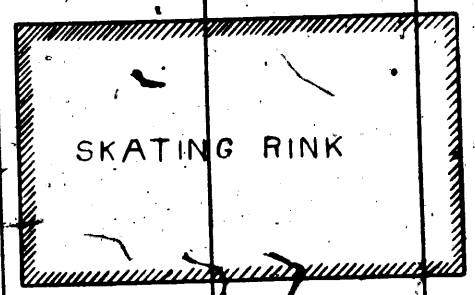


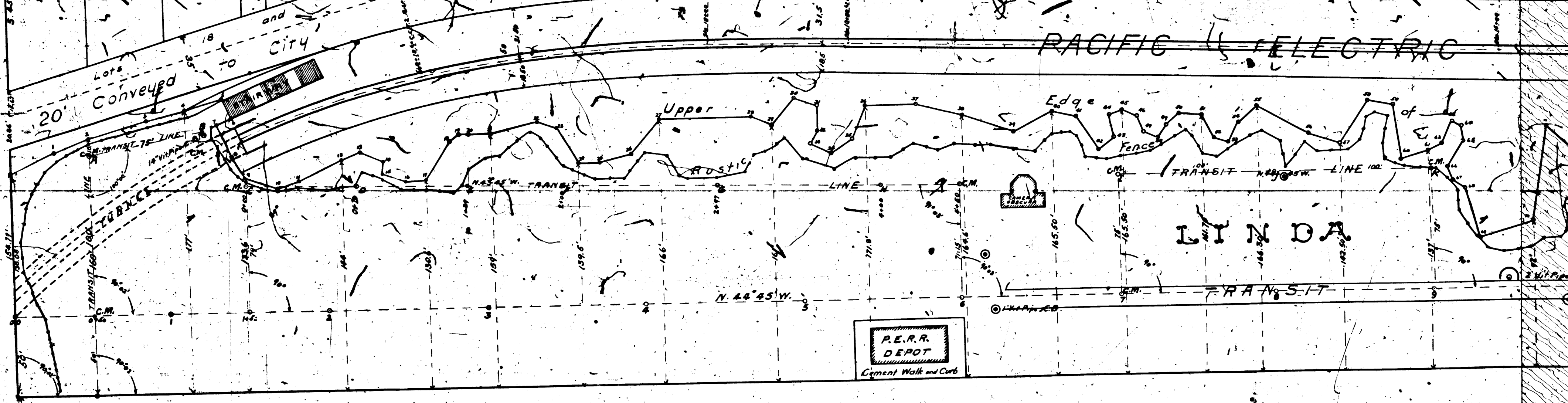
TRACT No 1940



CEMENT WALK FOR SEWER

Conveyed to City of Santa Monica for Roadway as per Book 5582-106 Deeds - D-93-25
of Santa Monica for Roadway as per Book 4330-154 Deeds

PACIFIC ELECTRIC



LINDA



OCEAN

CENTER

RF 306

A1 OF A6

AVENUE

COLORADO

20

17

16

15

14

13

12

11

10

9

8

7

6

5

4

3

2

1

0

0

0

0

0

0

0

0

0

0

0

0

0

0

0

0

0

0

0

0

0

0

0

0

0

0

0

0

0

0

0

0

0

0

0

0

0

0

0

0

0

0

0

0

0

0

0

0

0

0

0

0

0

0

0

0

0

0

0

0

0

0

0

0

0

0

0

0

0

0

0

0

0

0

0

0

0

0

0

0

0

0

0

0

0

0

0

0

0

0

0

0

0

0

0

0

0

0

0

0

0

0

0

0

0

0

0

0

0

0

0

0

0

0

0

0

0

0

0

0

0

0

0

0

0

0

0

0

0

0

0

0

0

0

0

0

0

0

0

0

0

0

0

0

0

0

0

0

0

0

0

0

0

0

0

0

0

0

0

0

0

0

0

0

0

0

0

0

0

0

0

0

0

0

0

0

0

0

0

0

0

0

0

0

0

0

0

0

0

0

0

0

0

0

0

0

0

0

0

0

0

0

0

0

0

0

0

0

0

0

0

0

0

0

0

0

0

0

0

0

0

0

0

0

0

0

0

0

0

0

0

0

0

0

0

0

0

0

0

0

0

0

0

0

0

0

0

0

0

0

0

0

0

0

0

0

0

0

0

0

0

0

0

0

0

0

0

0

0

0

0

0

0

0

0

0

0

0

0

0

0

0

0

0

MAP OF LINDA VISTA PARK

AND OTHER CITY PROPERTY BETWEEN OCEAN AVENUE AND THE PACIFIC OCEAN FROM COLORADO AVENUE TO MONTANA AVENUE

Showing the alignment of the south-westerly upper surface edge of the bluff as described in the Decree of the Superior Court No 14541 Los Angeles County.

Sheet 1

SUNSET BEACH PARK

Sep 1913

SANTA MONICA CAL
SCALE 40'-1"

W. H. Phelps
CITY ENGINEER

C.M. - CEMENT MONUMENT

FRONT

PROMENADE

SUNSET

BEACH

TRACT

35' Conveyed to the City of Santa Monica for Roadway as per Book 4530 Page 152 of Deeds (Being Lot 45 of Sunset Beach Tract)

N. 44° 36' 30" W

RIGHT OF WAY (As per Book 763-184 of Deeds)

Bluff

Alcove

VISTA

PARK

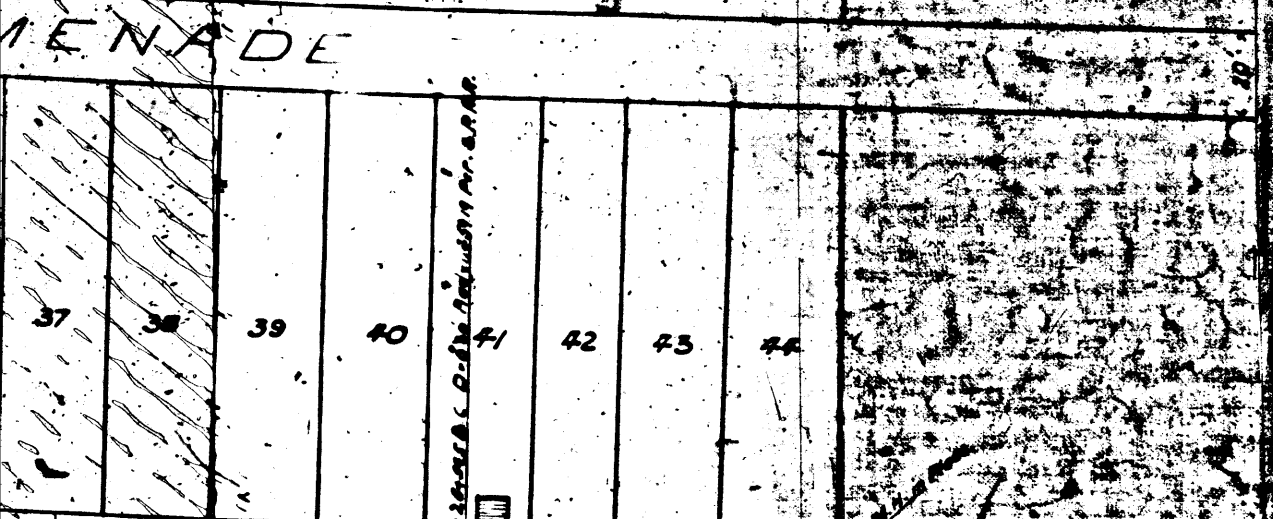
N. 44° 45' W. (Record)

AVENUE

R.F. 306

A2 OF A6

NOTE--
For deed and description of Beach Road
See Page 276 - City Clerks Record (T. G. & T. Co's Book.)



MENADE

Conveyed

RIGH'

to

the

OF

city

WA

of

PACIFIC ELECTRIC

Rustic

Upper

TRANSIT

LINDA

CENTER

OCEAN

ARIZONA
AVE.

NEVADA
AVE.

R.F. 306

A3 OF A6

E A N

P A C I F I C

Sheet 3.

20' conveyed
to the City of Santa

RIGHT OF WAY of the City of Santa

PACIFIC ELECTRIC

ROADWAY

ENGINE

ROADWAY

Fence

RUSTIC

TRANSIT

PERGOLA (WOOD)

L I N D A

V I S T A

O C E A N

WASHINGTON AVENUE

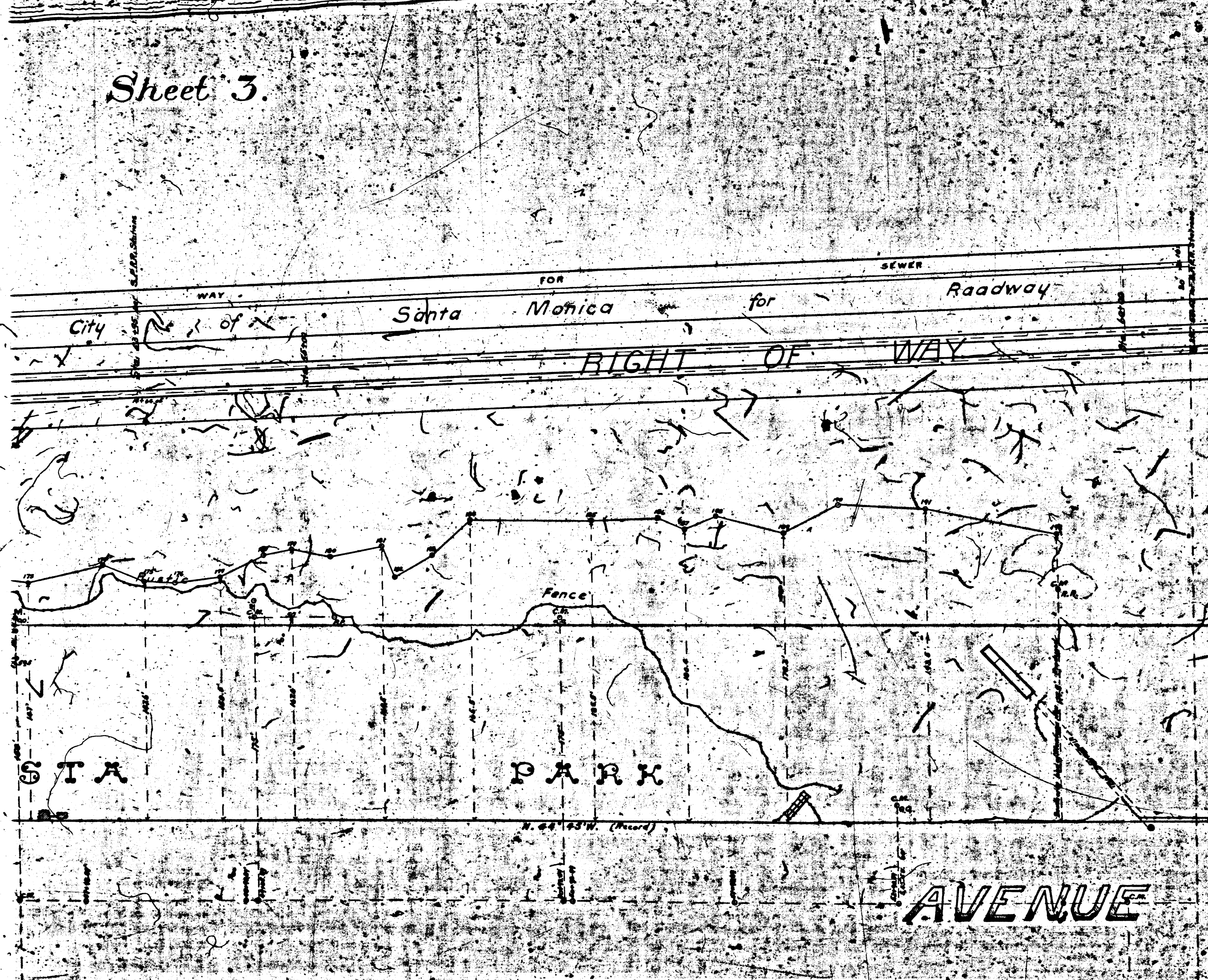
IDaho AVENUE

RF 306

A5 OF A6

Sheet 3.

TABLE
FOR
Tie lines to Angle Points on upper
Edge of Bluff of Linda Vista Park
Field Book 47 Pages



Point No.	Course	Distance	Point No.	Course	Distance	Point No.	Course	Distance
1	S. 89° 44' E.	21'	68	N. 1° 30' W.	28.50'	102	S. 8° 30' W.	21'
2	S. 89° 15' W.	10'	69	N. 11° 15' E.	52'	103	S. 8° 00' W.	21'
3	S. 88° 0' E.	27'	70	N. 46° 45' W.	72.50'	104	S. 8° 00' W.	21'
4	S. 8° 0' W.	1250'	71	N. 1° 0' W.	76.50'	105	S. 8° 0' W.	21'
5	S. 77° 45' W.	80'	72	N. 44° 35' W.	92.00'	106	S. 8° 0' W.	21'
6	N. 66° 05' W.	18.8'	73	L. S. 30° 25' W.	100.00'	107	S. 8° 0' W.	21'
7	N. 66° 05' W.	10'	74	L. S. 29° 30' W.	33'	108	S. 8° 0' W.	21'
8	N. 1° 15' W.	25'	75	L. S. 28° 15' W.	51'	109	S. 8° 0' W.	21'
9	S. 68° 15' W.	245'	76	L. S. 28° 0' W.	24.00'	110	S. 8° 0' W.	21'
10	N. 89° 30' W.	20'	77	N. S. 2° 45' E.	54'	111	S. 8° 0' W.	21'
11	N. 97° 15' W.	75'	78	N. S. 2° 30' E.	79'	112	S. 8° 0' W.	21'
12	N. 74° 15' W.	18.60'	79	N. S. 1° 15' E.	41'	113	S. 8° 0' W.	21'
13	S. 89° 45' W.	21'	80	N. S. 1° 30' W.	101'	114	S. 8° 0' W.	21'
14	N. 87° 15' W.	22.5'	81	N. 7° 15' W.	84'	115	S. 8° 0' W.	21'
15	N. 69° 05' W.	17'	82	N. 7° 15' W.	84'	116	S. 8° 0' W.	21'
16	N. 68° 05' W.	30'	83	N. 7° 15' W.	96.00'	117	S. 8° 0' W.	21'
17	N. 70° 15' W.	82'	84	N. S. 4° 15' W.	57'	118	S. 8° 0' W.	21'
18	N. 69° 05' W.	30'	85	N. S. 4° 30' W.	57'	119	S. 8° 0' W.	21'
19	S. 87° 00' W.	152.2'	86	N. S. 4° 15' W.	15'	120	S. 8° 0' W.	21'
20	N. 68° 05' W.	300'	87	N. S. 4° 15' W.	33'	121	S. 8° 0' W.	21'
21	S. 77° 45' W.	24'	88	N. S. 4° 15' W.	28'	122	S. 8° 0' W.	21'
22	S. 87° 00' W.	62'	89	N. S. 4° 15' W.	100.00'	123	S. 8° 0' W.	21'
23	S. 87° 00' W.	245'	90	N. S. 4° 15' W.	100.00'	124	S. 8° 0' W.	21'
24	S. 87° 00' W.	117'	91	N. S. 4° 15' W.	100.00'	125	S. 8° 0' W.	21'
25	N. 70° 15' W.	82'	92	N. S. 4° 15' W.	100.00'	126	S. 8° 0' W.	21'
26	N. 68° 05' W.	300'	93	N. S. 4° 15' W.	100.00'	127	S. 8° 0' W.	21'
27	N. 68° 05' W.	300'	94	N. S. 4° 15' W.	100.00'	128	S. 8° 0' W.	21'
28	N. 70° 15' W.	82'	95	N. S. 4° 15' W.	100.00'	129	S. 8° 0' W.	21'
29	S. 87° 00' W.	62'	96	N. S. 4° 15' W.	100.00'	130	S. 8° 0' W.	21'
30	S. 87° 00' W.	245'	97	N. S. 4° 15' W.	100.00'	131	S. 8° 0' W.	21'
31	N. 68° 05' W.	300'	98	N. S. 4° 15' W.	100.00'	132	S. 8° 0' W.	21'
32	N. 70° 15' W.	82'	99	N. S. 4° 15' W.	100.00'	133	S. 8° 0' W.	21'
33	N. 68° 05' W.	300'	100	N. S. 4° 15' W.	100.00'	134	S. 8° 0' W.	21'
34	N. 68° 05' W.	300'	101	N. S. 4° 15' W.	100.00'	135	S. 8° 0' W.	21'
35	N. 68° 05' W.	300'	102	N. S. 4° 15' W.	100.00'	136	S. 8° 0' W.	21'
36	N. 68° 05' W.	300'	103	N. S. 4° 15' W.	100.00'	137	S. 8° 0' W.	21'
37	N. 68° 05' W.	300'	104	N. S. 4° 15' W.	100.00'	138	S. 8° 0' W.	21'
38	N. 68° 05' W.	300'	105	N. S. 4° 15' W.	100.00'	139	S. 8° 0' W.	21'
39	N. 68° 05' W.	300'	106	N. S. 4° 15' W.	100.00'	140	S. 8° 0' W.	21'
40	N. 68° 05' W.	300'	107	N. S. 4° 15' W.	100.00'	141	S. 8° 0' W.	21'
41	N. 68° 05' W.	300'	108	N. S. 4° 15' W.	100.00'	142	S. 8° 0' W.	21'
42	N. 68° 05' W.	300'	109	N. S. 4° 15' W.	100.00'	143	S. 8° 0' W.	21'
43	N. 68° 05' W.	300'	110	N. S. 4° 15' W.	100.00'	144	S. 8° 0' W.	21'
44	N. 68° 05' W.	300'	111	N. S. 4° 15' W.	100.00'	145	S. 8° 0' W.	21'
45	N. 68° 05' W.	300'	112	N. S. 4° 15' W.	100.00'	146	S. 8° 0' W.	21'
46	N. 68° 05' W.	300'	113	N. S. 4° 15' W.	100.00'	147	S. 8° 0' W.	21'
47	N. 68° 05' W.	300'	114	N. S. 4° 15' W.	100.00'	148	S. 8° 0' W.	21'
48	N. 68° 05' W.	300'	115	N. S. 4° 15' W.	100.00'	149	S. 8° 0' W.	21'
49	N. 68° 05' W.	300'	116	N. S. 4° 15' W.	100.00'	150	S. 8° 0' W.	21'
50	N. 68° 05' W.	300'	117	N. S. 4° 15' W.	100.00'	151	S. 8° 0' W.	21'
51	N. 68° 05' W.	300'	118	N. S. 4° 15' W.	100.00'	152	S. 8° 0' W.	21'
52	N. 68° 05' W.	300'	119	N. S. 4° 15' W.	100.00'	153	S. 8° 0' W.	21'
53	N. 68° 05' W.	300'	120	N. S. 4° 15' W.	100.00'	154	S. 8° 0' W.	21'
54	N. 68° 05' W.	300'	121	N. S. 4° 15' W.	100.00'	155	S. 8° 0' W.	21'
55	N. 68° 05' W.	300'	122	N. S. 4° 15' W.	100.00'	156	S. 8° 0' W.	21'
56	N. 68° 05' W.	300'	123	N. S. 4° 15' W.	100.00'	157	S. 8° 0' W.	21'
57	N. 68° 05' W.	300'	124	N. S. 4° 15' W.	100.00'	158	S. 8° 0' W.	21'
58	N. 68° 05' W.	300'	125	N. S. 4° 15' W.	100.00'	159	S. 8° 0' W.	21'
59	N. 68° 05' W.	300'	126	N. S. 4° 15' W.	100.00'	160	S. 8° 0' W.	21'
60	N. 68° 05' W.	300'	127	N. S. 4° 15' W.	100.00'	161	S. 8° 0' W.	21'
61	N. 68° 05' W.	300'	128	N. S. 4° 15' W.	100.00'	162	S. 8° 0' W.	21'
62	N. 68° 05' W.	300'	129	N. S. 4° 15' W.	100.00'	163	S. 8° 0' W.	21'
63	N. 68° 05' W.	300'	130	N. S. 4° 15' W.	100.00'	164	S. 8° 0' W.	21'
64	N. 68° 05' W.	300'	131	N. S. 4° 15' W.	100.00'	165	S. 8° 0' W.	21'
65	N. 68° 05' W.	300'	132	N. S. 4° 15' W.	100.00'	166	S. 8° 0' W.	21'
66	N. 68° 05' W.	300'	133	N. S. 4° 15' W.	100.00'	167	S. 8° 0' W.	21'
67	N. 68° 05' W.	300'	134	N. S. 4° 15' W.	100.00'	168	S. 8° 0' W.	21'

RECORDER'S MEMO ONLY
FOR AFFIDAVIT TO CORRECT ERROR
IN THE DISTANCE GIVEN OF THE LINE
EXTENDING FROM OCEAN AVENUE TO STATION
192. SEE BOOK 230 PAGE 81 MISCELLANEOUS RECORDS
OR ORIGINAL AFFIDAVIT FILE NO 4264

R.F. 3016