

LOMITA BLDG. DIST. 7-L

Trim Line

PAGE 1
P.C. 2602 J.N.F.495

(16,504)

PROFILE, ALIGNMENT, AND GRADE OF
SANITARY SEWERS
TO BE CONSTRUCTED IN

TRACT No 18087

PRIVATE CONTRACT No. 2602
W.S. 28

SHEET 1 OF 2 SHEETS

SCALE
HORIZ : 1" = 40'
VERT : 1" = 4'

PREPARED IN THE OFFICES OF
BARCLAY SURVEYING CO.,
474 No HAWTHORNE BLVD.,
HAWTHORNE, CALIFORNIA.
By W. H. Sato Oct 16/52.
R.C.E. No. 1187

FOR LEGEND SEE PLAN No S.3.64

RECEIVED
MAY 1 1953
L.A. COUNTY ENGINEER
SANITATION DIVISION

RECORDED
OCEAN BLVD. DISTRICT 25 - RECORD WITH FILE
NO. 18087 IN 1952
C.V.E. 495

- NOTE:
NO REPRESENTATIVE OF THE COUNTY ENGINEER WILL SURVEY OR LAY OUT ANY PORTION OF THE WORK.
THE OWNER OR HIS AUTHORIZED REPRESENTATIVE SHALL FURNISH THE COUNTY ENGINEER WITH GRADE SHEETS AND STATIONS FOR ALL HOUSE LATERALS AND BRANCHES AND SHALL PROVIDE STAKES FOR THEM AT THEIR PROPER LOCATIONS WITH STATIONING PLAINLY MARKED. ANY CHANGE IN LOCATION SHALL BE REQUESTED IN WRITING BY THE OWNER OR HIS REPRESENTATIVE.
NO REVISIONS SHALL BE MADE IN THESE PLANS WITHOUT APPROVAL OF THE COUNTY ENGINEER.
1. USE STANDARD MANHOLE FRAMES AND COVERS, S.3-117.
 2. USE STANDARD STRENGTH PIPE EXCEPT AS NOTED.
 3. USE CEMENT MORTAR FOR ALL VITRIFIED CLAY PIPE JOINTS.
 4. RESURFACE ALL TRENCH WITHIN PAVED AREA TO MEET L.A. COUNTY ROAD DEPT. REQUIREMENTS.
 5. ENCASE FOUR FEET OF SEWER AT POINTS OF INTERFERENCE WITH POLES, S.3-113.
 6. HOUSE LATERALS TO BE CONSTRUCTED WITH INVERTS AT PROPERTY LINE 6 FEET BELOW CURB GRADE, EXCEPT AS NOTED.
 7. ALL STRUCTURES SHALL BE BRICK SEWER STRUCTURES, S.3-104.
 8. PROVIDE STAKES ON THE PROPERTY LINES OR PROPERTY LINES PRODUCED AT RIGHT ANGLES TO THE SEWER LINE AT THE CENTER LINE OF EACH MANHOLE.
 9. FOR ALLOWABLE LEAKAGE TEST, USE FORMULA NO. 1 OF SEC. 51 OF SPECIFICATIONS.

Sheet No.	Pages
1	1-4
2	4-8

BENCH MARK.
S.Y. 538 ELEV. 49.659
L&T. 6' SOUTH OF CURB RETURN @
S.W. CORNER OF NORMANDIE & OCEAN.

before breaking into any existing structure and before final acceptance of this work, County Sanitation District should be notified in order that required inspection may be made.

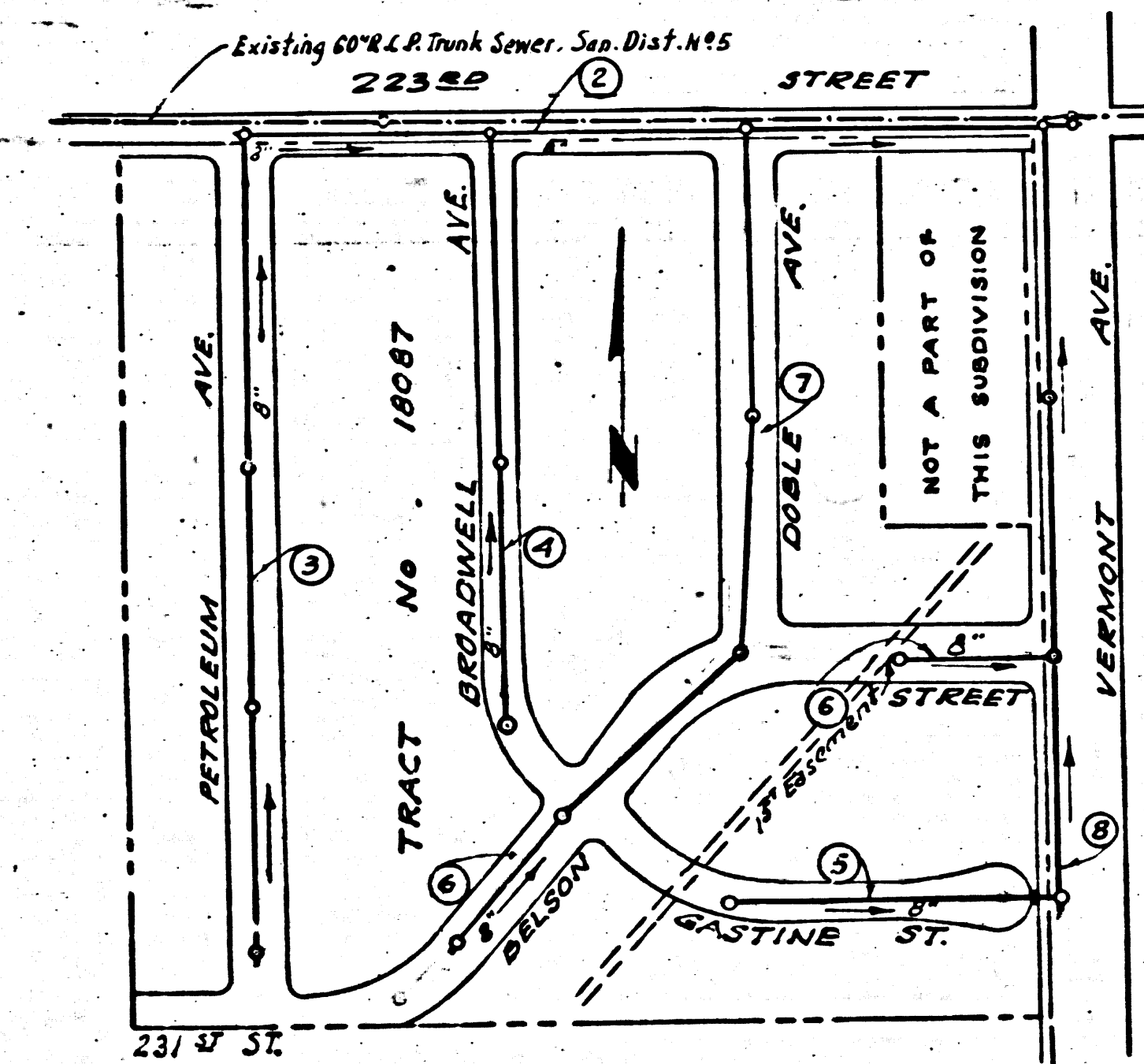
COUNTY OF LOS ANGELES, CALIFORNIA

APPROVED, W. J. FOX, CO. ENGINEER
By: W. J. Fox
Chief Deputy

APPROVED, A.M. RAWN CHIEF ENGR. CO. SAN. DIST. No. 3
By: A.M. Rawn
Office Engineer

Checked 6-11-53 W. J. Fox

CHECKED BY: Richard E. Kubie 3-25-53
Office of County Engineer Reg. C.E. No. 7860



KEY MAP
Scale 1" = 200'
P.C. 2602 J.N.F.495

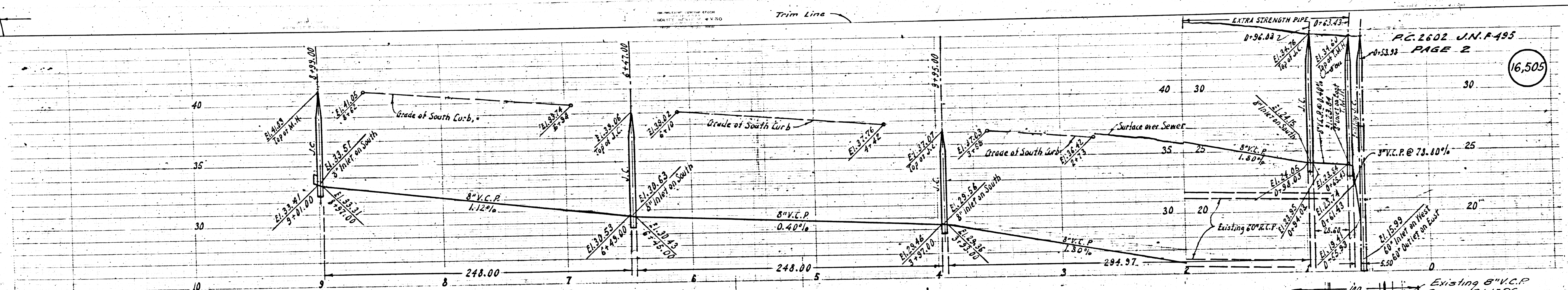
16,505
S.W.C.P. 1526
is offsetted

Trim Line

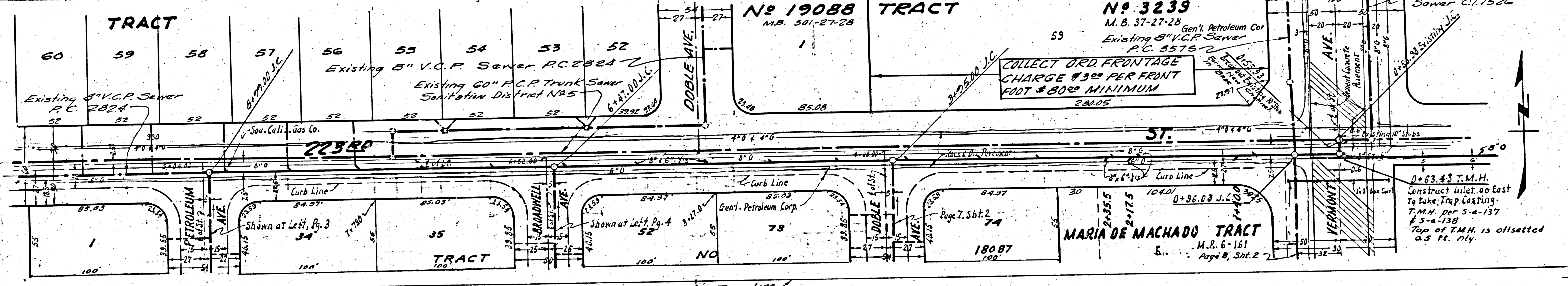
(16,504)

J.N.F. 495
E 3

16,506



16,505



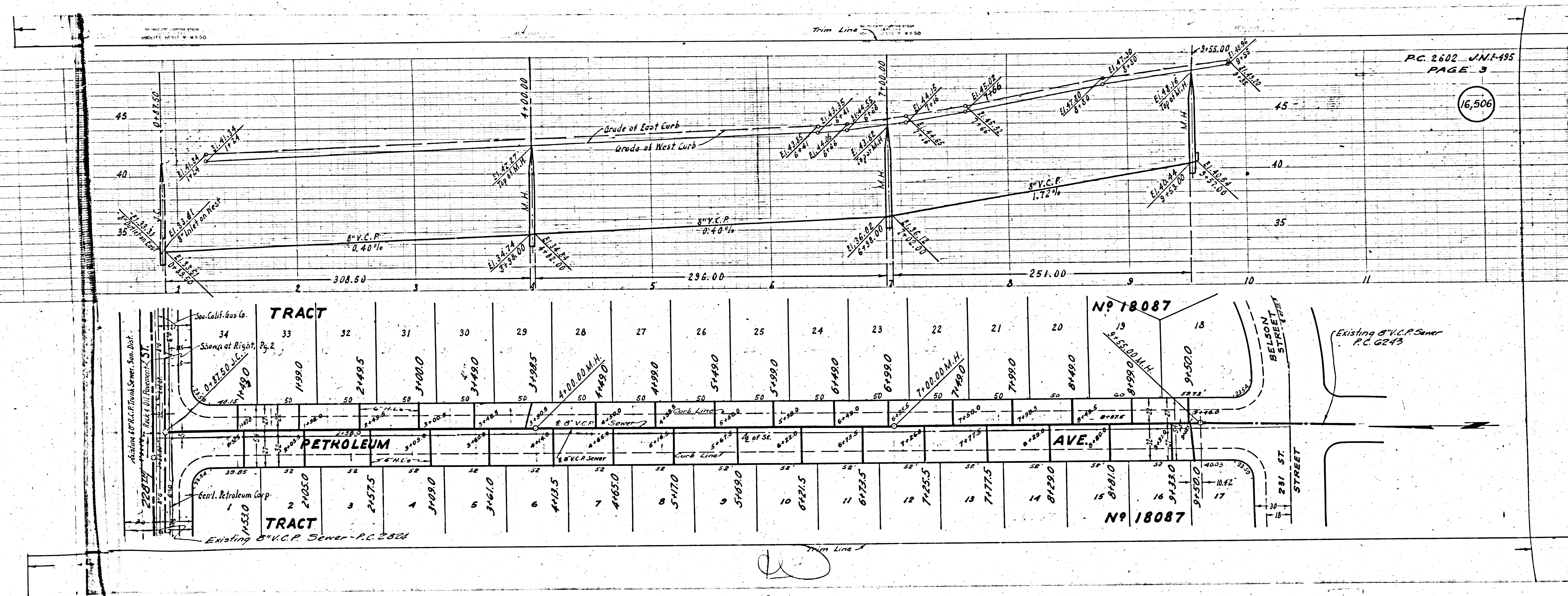
Trim Line

C. 2602 J.M.F. 495
PAGE 7

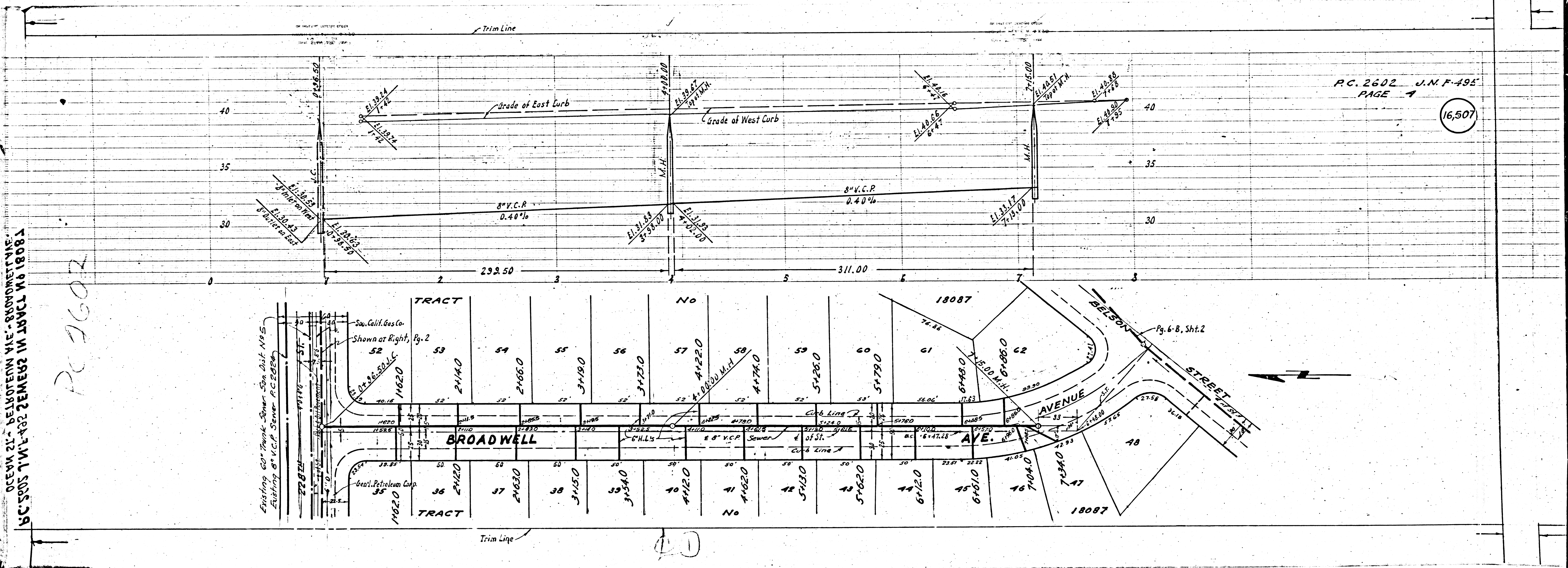
16,507

P.C. 2602 J.M.F. 495
PAGE 3

16,506



Trim Line



OCEAN ST. - BELMONT AVE. - 8600 METERS
 BC 5905 71' W. 432' 2EMERS IN TRACT NO 18087

PC 2602

P.C. 2602 J.M.F. 495
 PAGE 1

16,507

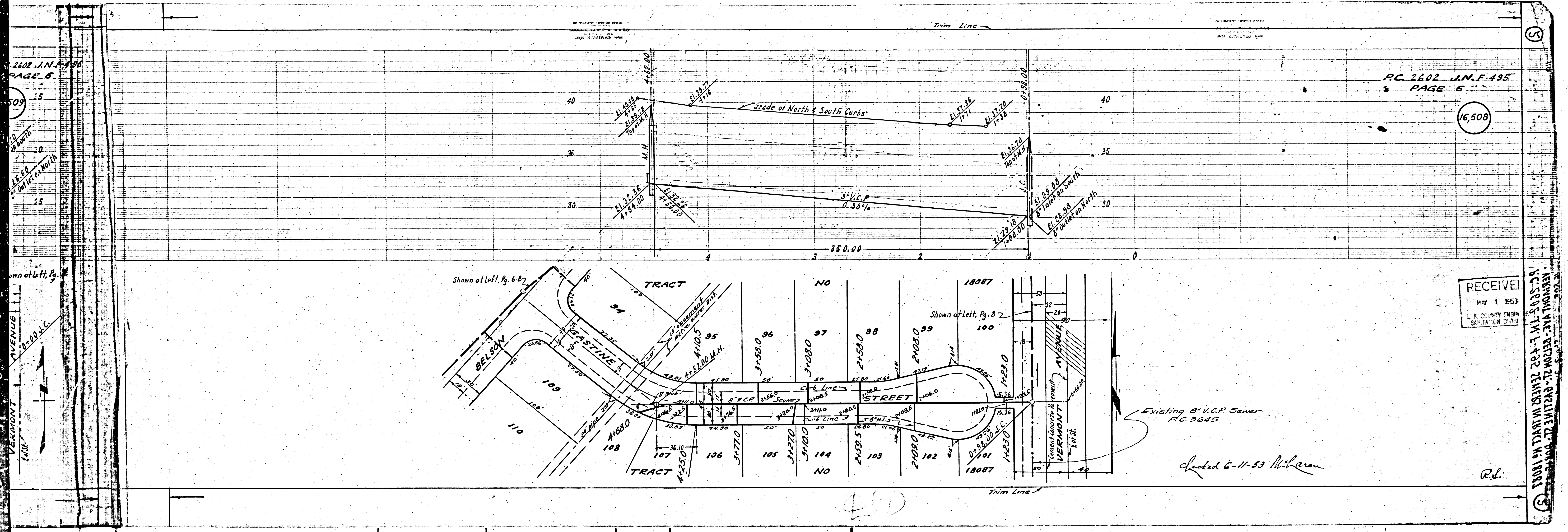
TRACT NO	TRACT NO	TRACT NO	TRACT NO	TRACT NO	TRACT NO	TRACT NO	TRACT NO	TRACT NO	TRACT NO	TRACT NO	TRACT NO	TRACT NO	TRACT NO	TRACT NO	TRACT NO	TRACT NO	TRACT NO	TRACT NO
52	53	54	55	56	57	58	59	60	61	62	63	64	65	66	67	68	69	70
2140	2160	2180	2200	2220	2240	2260	2280	2300	2320	2340	2360	2380	2400	2420	2440	2460	2480	2500

Pg. 6-B, Sht. 2

(1)

PC 2602 J.N.F. 495
PAGE 6

PC 2602 J.N.F. 495
PAGE 5



16,508

RECEIVED
MAY 1 1953
L.A. COUNTY ENGINEERING DEPARTMENT

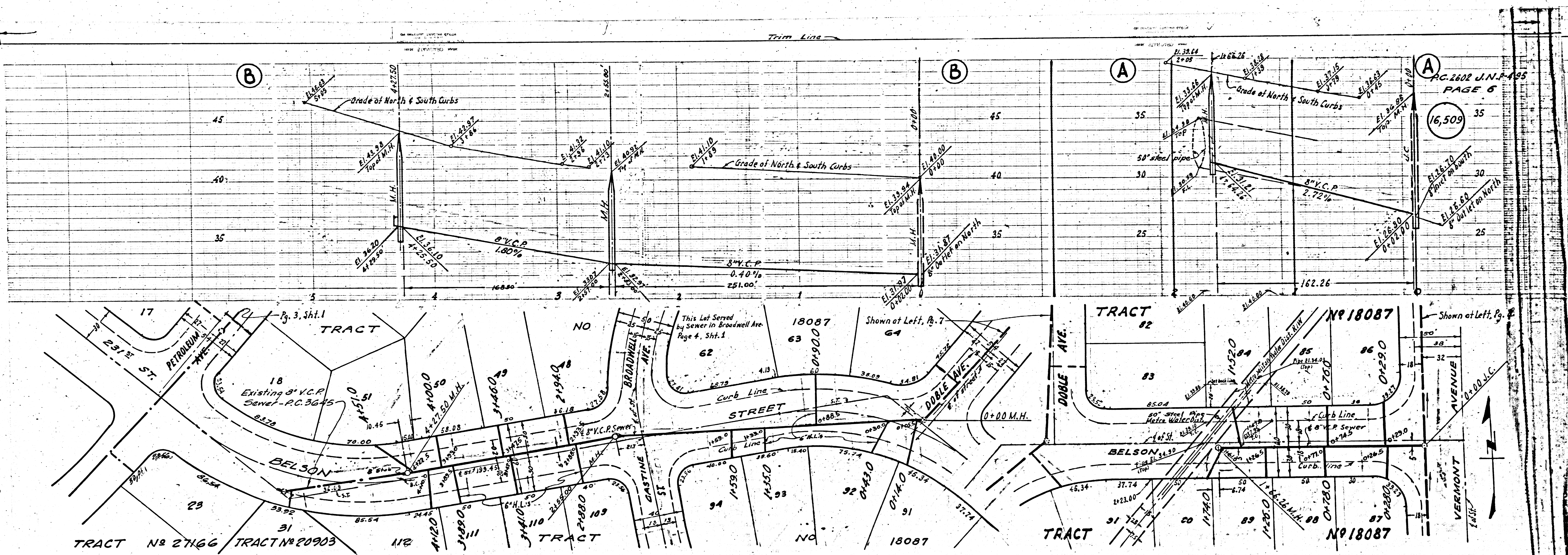
NEWMON VILLAGE - BEZON 21 - BEZON 22 - BEZON 23 - BEZON 24 - BEZON 25 - BEZON 26 - BEZON 27 - BEZON 28 - BEZON 29 - BEZON 30 - BEZON 31 - BEZON 32 - BEZON 33 - BEZON 34 - BEZON 35 - BEZON 36 - BEZON 37 - BEZON 38 - BEZON 39 - BEZON 40 - BEZON 41 - BEZON 42 - BEZON 43 - BEZON 44 - BEZON 45 - BEZON 46 - BEZON 47 - BEZON 48 - BEZON 49 - BEZON 50 - BEZON 51 - BEZON 52 - BEZON 53 - BEZON 54 - BEZON 55 - BEZON 56 - BEZON 57 - BEZON 58 - BEZON 59 - BEZON 60 - BEZON 61 - BEZON 62 - BEZON 63 - BEZON 64 - BEZON 65 - BEZON 66 - BEZON 67 - BEZON 68 - BEZON 69 - BEZON 70 - BEZON 71 - BEZON 72 - BEZON 73 - BEZON 74 - BEZON 75 - BEZON 76 - BEZON 77 - BEZON 78 - BEZON 79 - BEZON 80 - BEZON 81 - BEZON 82 - BEZON 83 - BEZON 84 - BEZON 85 - BEZON 86 - BEZON 87 - BEZON 88 - BEZON 89 - BEZON 90 - BEZON 91 - BEZON 92 - BEZON 93 - BEZON 94 - BEZON 95 - BEZON 96 - BEZON 97 - BEZON 98 - BEZON 99 - BEZON 100 - BEZON 101 - BEZON 102 - BEZON 103 - BEZON 104 - BEZON 105 - BEZON 106 - BEZON 107 - BEZON 108 - BEZON 109 - BEZON 110 - BEZON 111 - BEZON 112 - BEZON 113 - BEZON 114 - BEZON 115 - BEZON 116 - BEZON 117 - BEZON 118 - BEZON 119 - BEZON 120 - BEZON 121 - BEZON 122 - BEZON 123 - BEZON 124 - BEZON 125 - BEZON 126 - BEZON 127 - BEZON 128 - BEZON 129 - BEZON 130 - BEZON 131 - BEZON 132 - BEZON 133 - BEZON 134 - BEZON 135 - BEZON 136 - BEZON 137 - BEZON 138 - BEZON 139 - BEZON 140 - BEZON 141 - BEZON 142 - BEZON 143 - BEZON 144 - BEZON 145 - BEZON 146 - BEZON 147 - BEZON 148 - BEZON 149 - BEZON 150 - BEZON 151 - BEZON 152 - BEZON 153 - BEZON 154 - BEZON 155 - BEZON 156 - BEZON 157 - BEZON 158 - BEZON 159 - BEZON 160 - BEZON 161 - BEZON 162 - BEZON 163 - BEZON 164 - BEZON 165 - BEZON 166 - BEZON 167 - BEZON 168 - BEZON 169 - BEZON 170 - BEZON 171 - BEZON 172 - BEZON 173 - BEZON 174 - BEZON 175 - BEZON 176 - BEZON 177 - BEZON 178 - BEZON 179 - BEZON 180 - BEZON 181 - BEZON 182 - BEZON 183 - BEZON 184 - BEZON 185 - BEZON 186 - BEZON 187 - BEZON 188 - BEZON 189 - BEZON 190 - BEZON 191 - BEZON 192 - BEZON 193 - BEZON 194 - BEZON 195 - BEZON 196 - BEZON 197 - BEZON 198 - BEZON 199 - BEZON 200

Existing 8" V.C.P. Sewer
P.C. 3645

Dated 6-11-53 W. L. Brown

R.L.

16,510



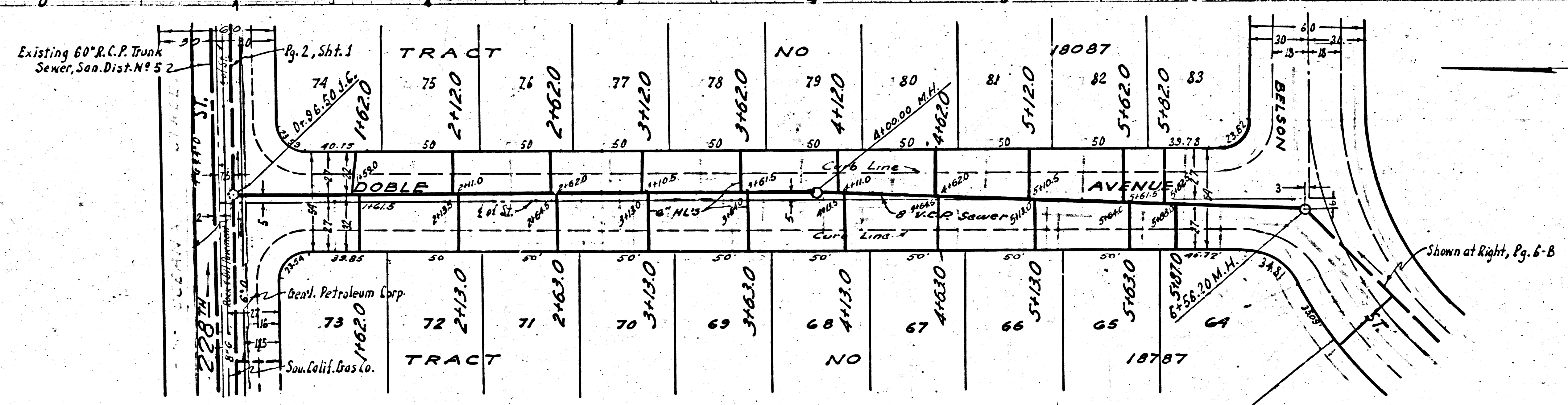
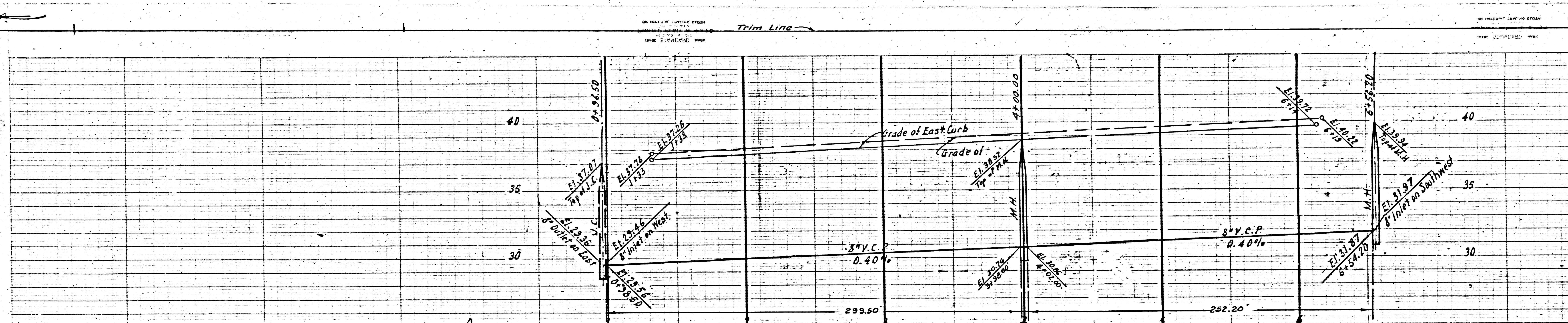
16,509

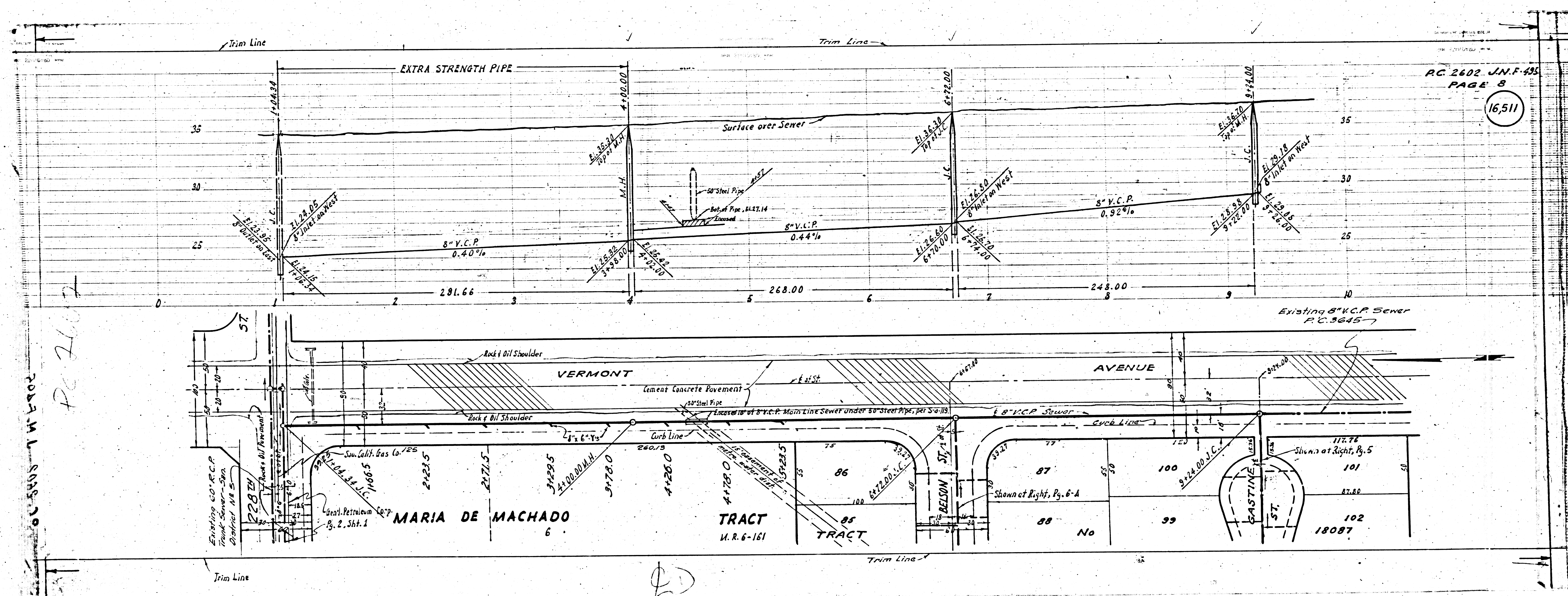
Note: As evident from finish grade elevations for Lots 84 & 83
W.L. within property line can be laid over existing
50" Metro. Water Line, as shown.

Trim Line
3

16,511

16,510





PC 2602 J.N.F. 435
PAGE 8

16,511

2024 M 5007

PC 2602

PD