

MAP

of the

RESERVOIR

and its.

VICINITY

situate in the N.W. Quarter
of the lands of the City of Los Angeles.

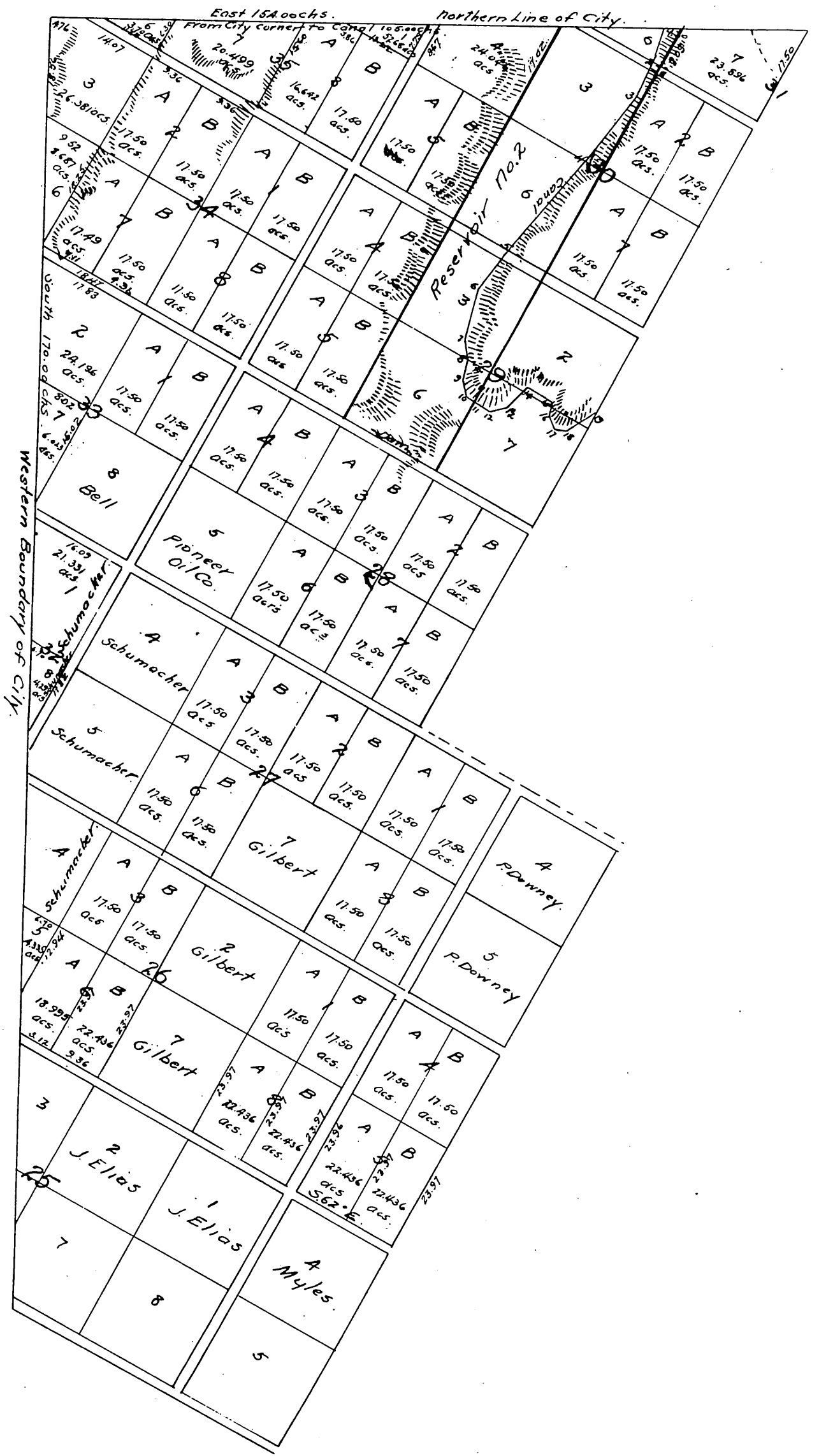
Scale 20 chs. per inch.

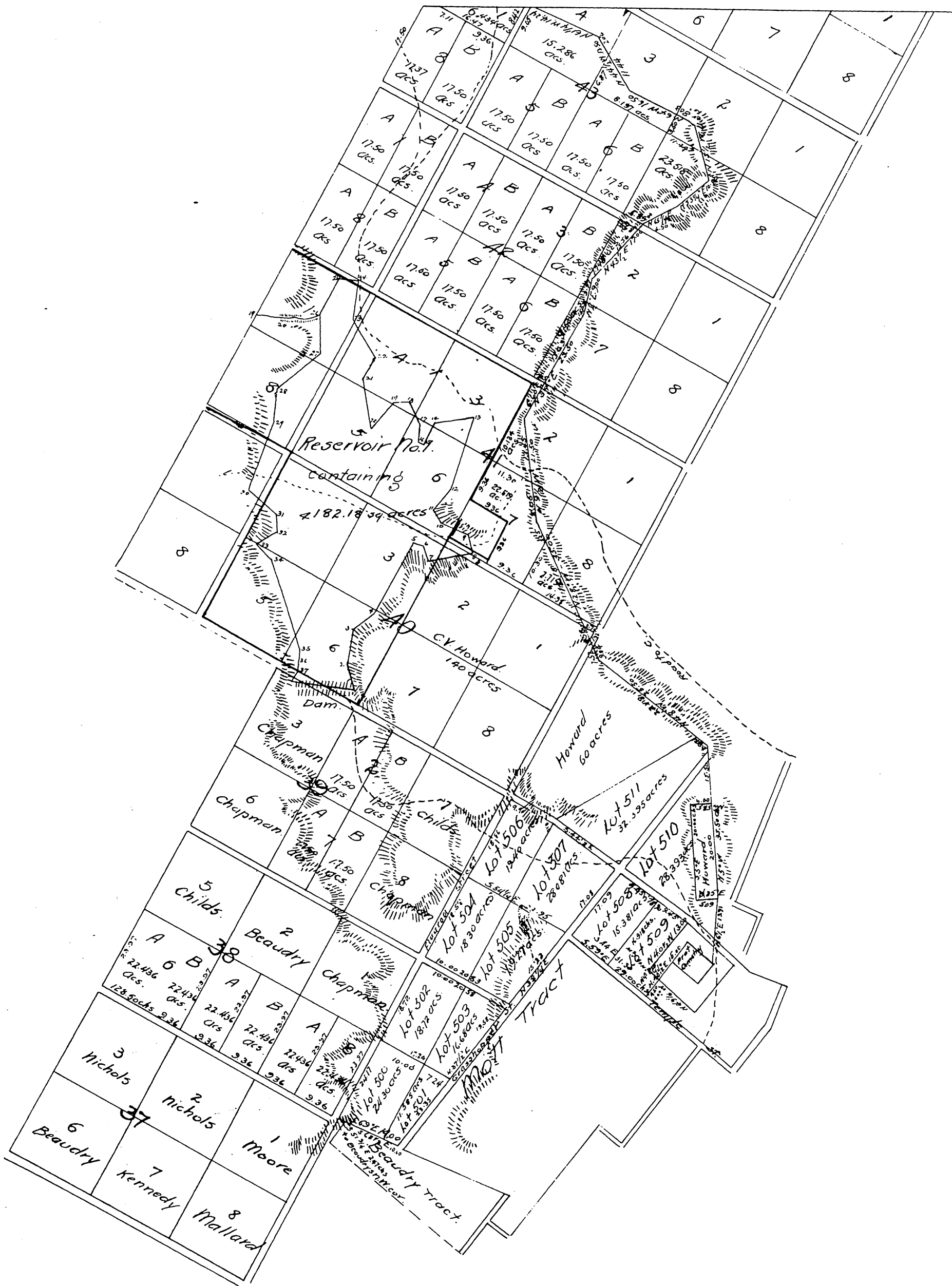
Courses true Var. 14°45'

Surveyed by William Moore.

Meanders of Reservoir					
Sta.	Course.	Dist.	Sta.	Course	Dist.
1	N. 20° W.	8.00	21	N. 30° E.	5.00
2	N. 10° E.	8.00	22	N. 30° W.	10.00
3	N. 50° E.	6.50	23	N. 3° E.	8.00
4	N. 28° E.	16.00	24	N. 80° W.	4.00
5	S. 80° E.	2.00	25	S. 28° W.	9.00
6	S. 20° E.	3.00	26	S. 1° W.	8.00
7	N. 35° E.	10.00	27	S. 49° W.	12.00
8	N. 20° W.	3.00	28	South.	7.00
9	N. 68° W.	6.00	29	S. 22° W.	14.00
10	N. 30° W.	3.50	30	S. 50° E.	8.00
11	N. 45° E.	5.00	31	South.	4.00
12	N. 18° E.	16.00	32	S. 60° W.	5.00
13	S. 80° W.	8.00	33	S. 40° E.	5.00
14	S. 28° W.	5.00	34	S. 20° E.	18.00
15	N. 62° W.	1.00	35	S. 3½° E.	1.50
16	N. 1° W.	4.00	36	S. 4½° W.	4.30
17	N. 30° W.	5.00	37	S. 62° E.	13.32
18	S. 80° W.	3.00			
19	S. 40° W.	7.00			
20	N. 10° W.	10.00			

Meanders of Canal.		
Sta.	Course	Dist.
1	S. 20° W.	6.00
2	S. 26° W.	6.50
3	S. 37° W.	13.50
4	S. 41° W.	19.25
5	S. 34½° W.	9.50
6	S. 15° W.	7.50
7	S. 10° E.	4.50
8	S. 13° W.	3.75
9	S. 14½° E.	3.00
10	S. 54° E.	2.50
11	S. 72° E.	2.50
12	N. 80° E.	2.00
13	N. 49° E.	5.00
14	S. 62° E.	5.00
15	S. 20° W.	2.15
16	S. 30° E.	2.00
17	S. 80° F.	2.25
18	N. 77° E.	6.00
19	S. 83° E.	4. ?
20	N. 79° E.	





I hereby certify this above to be a true and a correct map of the lands of L. A. Canal and Reservoir Co. as surveyed and subdivided by me in accordance with the respective deeds and City ordinance
 Los Angeles City Dec. 3rd 1870
 William Moore Surveyor.